

## Le Réseau Pluviométrique du SO AMMA-CATCH au Niger



Marc Ariounin octobre 2014

Figure 1 Nuage de sable à Banizoubou

## Pourquoi un réseau de pluviomètre :

La mousson rythme la vie des 300 millions de personnes en Afrique de l'Ouest. De l'intensité et de la durée de ses pluies dépendent l'ensemble des récoltes et des ressources en eau, et donc la sécurité alimentaire. En moins de quatre mois, de juin à septembre, elle apporte l'essentiel des précipitations annuelles

Les observations de mesure ont débuté en 1990 avec Hapex-Sahel, (soit 24 ans de données) ou le nombre de stations était de 54, actuellement il est de 46.

Le suivi du réseau se fait de façon très méticuleuse, des missions d'une fréquence de 2 semaines pour le contrôle et la récupération des données. Le traitement des données se fait avec des logiciels bien spécifiques (Hoboware) pour les Hobo

## Localisation des pluviomètres du SO AMMA-CATCH au Niger.

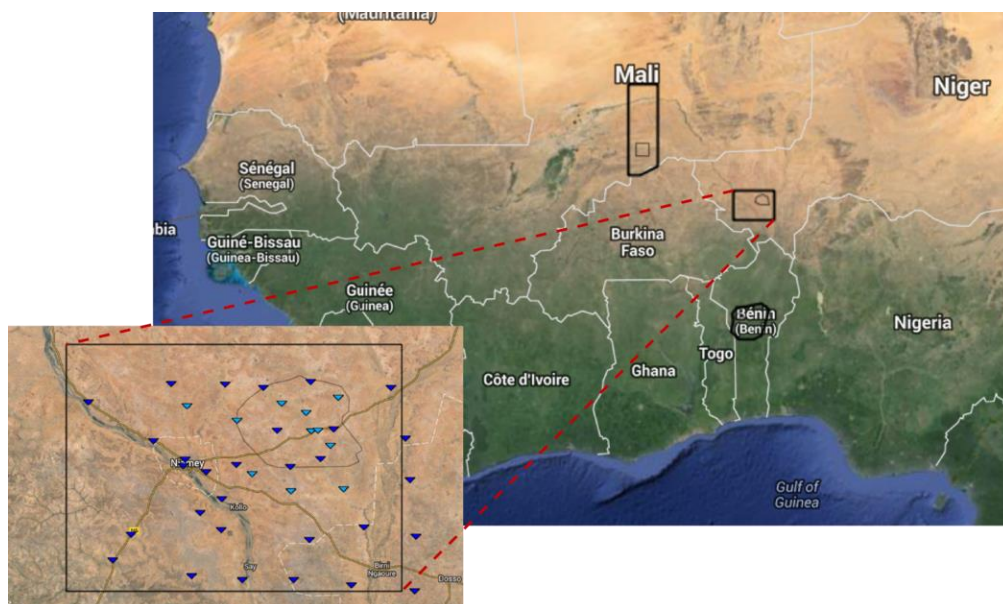


Figure 2 Localisation des stations pluviométriques du site nigérien du SO AMMA-CATCH

Le réseau de mesures pluviométriques du site nigérien du SO AMMA-CATCH est composé de : - 30 pluviomètres de suivi long-terme (depuis 1990), - 11 pluviomètres pour le suivi renforcé de l'année 2014. Les pluviographes du réseau fonctionnent tous d'après le principe de marque Précis Mécanique (modèle 3032) avec un cône de 400cm<sup>2</sup> et une hauteur de 1 m par rapport au sol. Ces augets basculants sont calibrés pour effectuer un basculement lorsqu'il tombe 0.5 mm de

pluie .L'eau qui passe à travers le mécanisme est ensuite récoltée dans un bidon, dont le cumul est mesuré à chaque tournée afin de permettre un contrôle des basculements.

## Le document qui suivra relatara les informations par station :

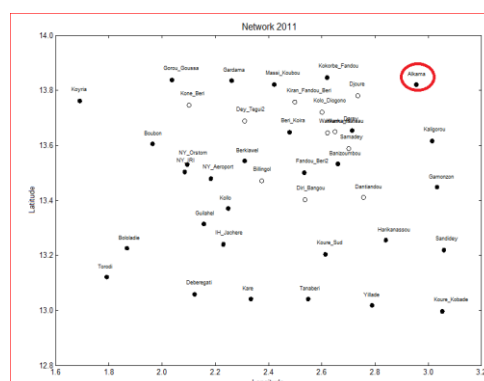
- 1- La liste et les coordonnées des stations du réseau
- 2- Localisation de la station
- 3- Photo de la station
- 4- Date de mise en servie
- 5- Différents capteurs utilisés
- 6- Les évènements
- 7- Données récoltées par A. Koné et A Abassa
- 8- Photos de 2012/2013 d'A. Koné

Liste des stations du réseau SO AMMA-CATCH au Niger

Stations	Abrév.	Code station	Type	Date installation	Long.	Lat.	Alt (m)	Type	Event
Alkama	ALKA	1321204300	HOBO	30/05/1989	2.95512	13.82111	209	LOP	1
Banizoumbou	BANI	1321201100	HOBO	13/06/1989	2.84223	13.53283	217	LOP	1
Beri Koira	BERI	1321202100	HOBO	20/04/1989	2.4791	13.64747	263	LOP	1
Berkiawel	BERK	1321202800	HOBO	28/04/1989	2.31061	13.5449	229	LOP	1
Billingol	BILL	1321253400	HOBO	02/07/2007	2.37458	13.47133	224	EOP	0
Bololadie	BOLO	1321208400	HOBO	20/06/1990	1.86784	13.22645	232	LOP	1
Boubon	BOUB	1321208500	HOBO	07/06/1990	1.96936	13.69616	211	LOP	1
Dantiandou	DANT	1321252300	HOBO	05/06/2006	2.75696	13.41102	207	EOP	0
Darey	DARE	1321201800	HOBO	18/04/1989	2.71411	13.65421	261	LOP	1
Deberegati	DEBE	1321202500	HOBO	18/04/1989	2.12201	13.05828	225	LOP	1
Dey Teguy	DEY2	1321253200	HOBO	26/04/1989	2.31007	13.68867	233	EOP	0
Diri Bangou	DIRI	1321252400	HOBO	05/05/2006	2.53715	13.40253	214	EOP	0
Djoure	DJOU	1321250400	HOBO	07/08/2005	2.73533	13.78091	245	EOP	0
Fandou Beri	FAND	1321203400	HOBO	20/04/1989	2.53392	13.50105	208	LOP	1
Gamonzon	GAMA	1321205000	HOBO	24/04/1989	3.03316	13.4486	216	LOP	1
Gardama	GARD	1321253100	HOBO	07/06/1989	2.26119	13.83534	239	LOP	1
Gourou_Goussa	GOUR	1321208000	HOBO	30/05/1990	2.03704	13.83789	243	LOP	1
Guilahel	GUIL	1321204900	HOBO	06/06/1989	2.15687	13.31435	245	LOP	1
Harikanass	HARI	1321204100	HOBO	23/05/1989	2.84087	13.256	206	LOP	1
IH Jachere	IHJA	1321210500	HOBO	07/06/1990	2.23027	13.24046	241	LOP	1
Kaligorou	KALI	1321206100	HOBO	26/08/1989	3.01451	13.61619	210	LOP	1
Kare	KARE	1321202900	HOBO	18/04/1989	2.33352	13.04149	216	LOP	1
Kiran fandou	KIRA	1321250700	HOBO	05/06/2006	2.49917	13.75806	235	EOP	0
Kokorbe Fa	KOKO	1321207300	HOBO	06/09/1989	2.62024	13.84698	221	LOP	1

Stations	Abrév.	Code station	Type	Date installation	Long.	Lat.	Alt (m)	Type	Event
Kollo	Kolo	1321205400	HOBO	14/05/1989	2.24818	13.37094	188	LOP	1
Kolo Diogono	KDIO	1321200800	HOBO	02/06/1989	2.60063	13.72105	216	EOP	0
Koure_Kobade	KOBA	1321202600	HOBO	24/06/1989	3.05247	12.99676	216	EOP	0
Kone Beri	KONE	1321251300	HOBO	05/05/2006	2.10171	13.74637	207	LOP	1
Koure Sud	KOUR	1321205100	HOBO	27/04/1989	2.6143	13.20385	238	LOP	1
Koyria	KOYR	1321208200	HOBO	01/06/1990	1.69045	13.76229	198	LOP	1
Massi Koub	MASS	1321207800	HOBO	13/09/1990	2.42124	13.82183	245	LOP	1
NY Aeroport	NAER	1321209400	HOBO	23/09/1990	2.18326	13.4792	223	LOP	1
NY IRI	NIRI	1321208300	HOBO	05/06/1990	2.08511	13.50397	187	LOP	1
NY Orstom	NIRD	1321207000	HOBO	23/04/1990	2.09441	13.53037	223	LOP	1
Samadey	SAMA	1321251500	HOBO	04/08/1989	2.7016	13.58823	238	EOP	0
Sandidey	SAND	1321205700	HOBO	23/08/1989	3.05876	13.21972	224	LOP	1
Tanaberi	TANA	1321203200	HOBO	25/04/1989	2.54851	13.04129	233	LOP	1
Torodi	TORO	1321208600	HOBO	06/06/1990	1.79221	13.1218	218	LOP	1
Wankama	WANK	1321211600	HOBO	17/02/1989	2.64915	13.6496	211	EOP	0
Wankama Plateau	WPLA	1321252700	HOBO	25/04/2005	2.6211	13.64554	259	EOP	0
Yillade	YILL	1321203500	HOBO	24/04/1989	2.7893	13.01907	236	LOP	1

# ALKAMA



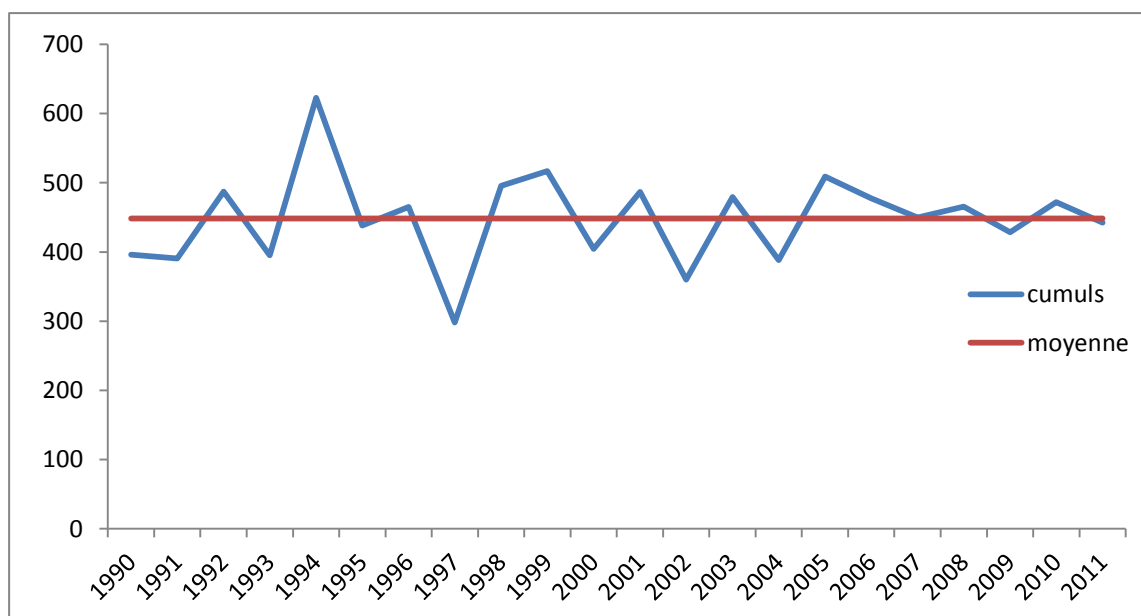
**Coordonnées : Long : 2.95512 Lat. : 13.82111 Alt : 209**

**N° station : 1321204300**

**Date de mise en service : 30/05/1989**

**Type de capteur : CEDIPE de 1989 à 2005**

**HOBO depuis 2006**



**Période considérée : 1990-2011 (22 ans)**

**Moyenne : 448,6mm**

**Année max : 1994 (622,7 mm)**

**Année min : 1997 (298 mm)**

# BANIZOUMBOU



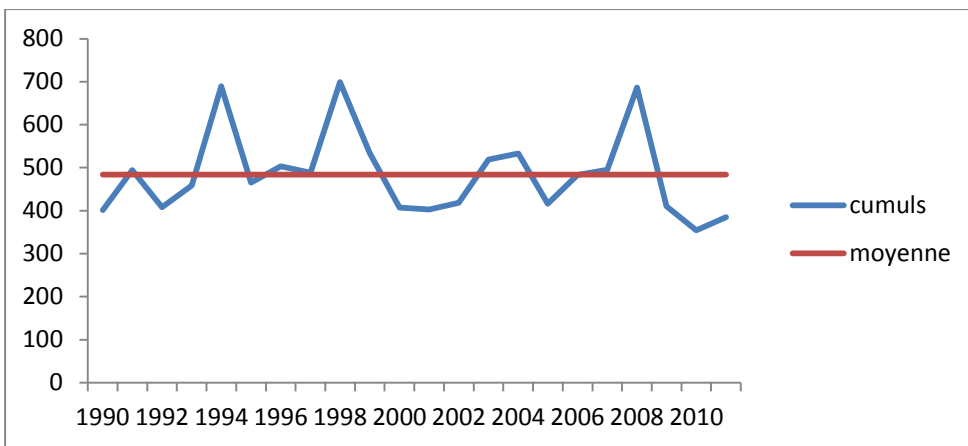
**Coordonnées : Long : 2.66036 Lat. : 13.53283 Alt : 217 m**

**N° station : 1321201100**

**Date de mise en service : 13/06/89**

**Type de capteur : CEDIPE de 1989 à 2005**

**HOBO depuis 2006**



**Période considérée : 1990-2011 (22 ans)**

**Moyenne : 484,2mm**

**Année max : 1998 (699 mm)**

**Année min : 2010 (354.3 mm)**

# BERIKOIRA



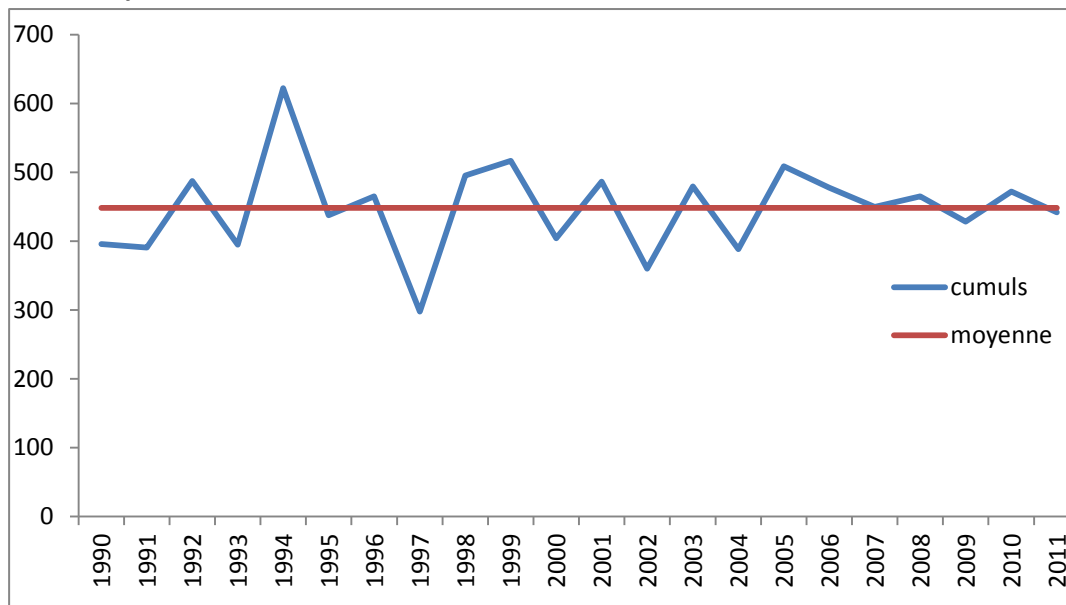
**Coordonnées : Long : 2.4791 Lat. : 13.64747 Alt : 328.9**

**N° station : 1321202100**

**Date de mise en service : 20/04/1989**

**Type de capteur : CEDIPE de 1990 à 2005**

**HOBO depuis 2006**



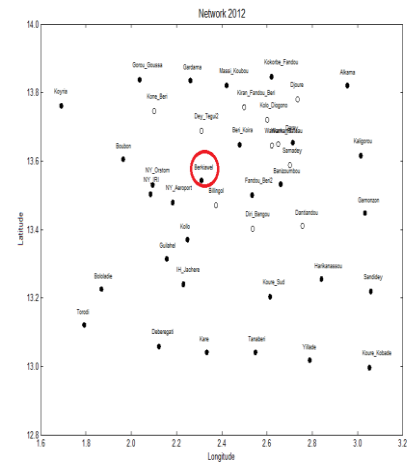
**Période considérée : 1990-2011 (22 ans)**

**Moyenne : 496,3mm**

**Année max : 1994 (699 mm)**

**Année min : 1997 (354 .3 mm)**

# BERKIAWEL



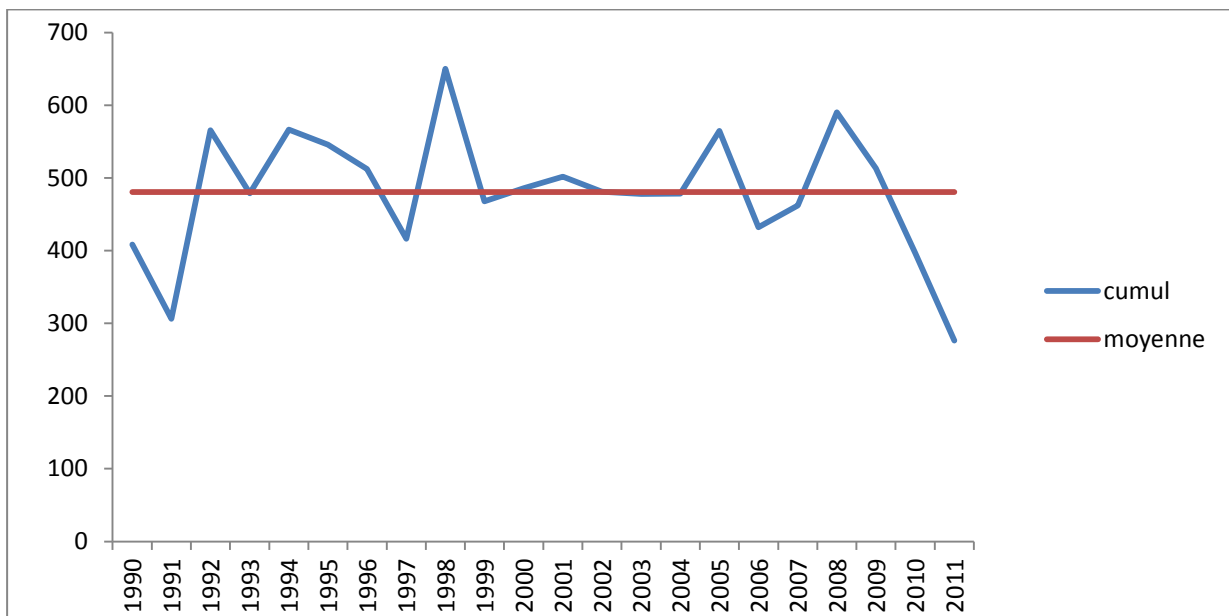
**Coordonnées : Long : 2.308 Lat. : 13.511 Alt : 225**

**N° station : 1321202800**

**Date de mise en service : 28/04/89**

**Type de capteur : CEDIPE de 1990 à 2005**

**HOBO depuis 2006**



**Période considérée : 1990-2011 (22 ans)**

**Moyenne : 480,8mm**

**Année max : 1994 (649,9 mm)**

**Année min : 1997 (276,3 mm)**



# BILLINGOL

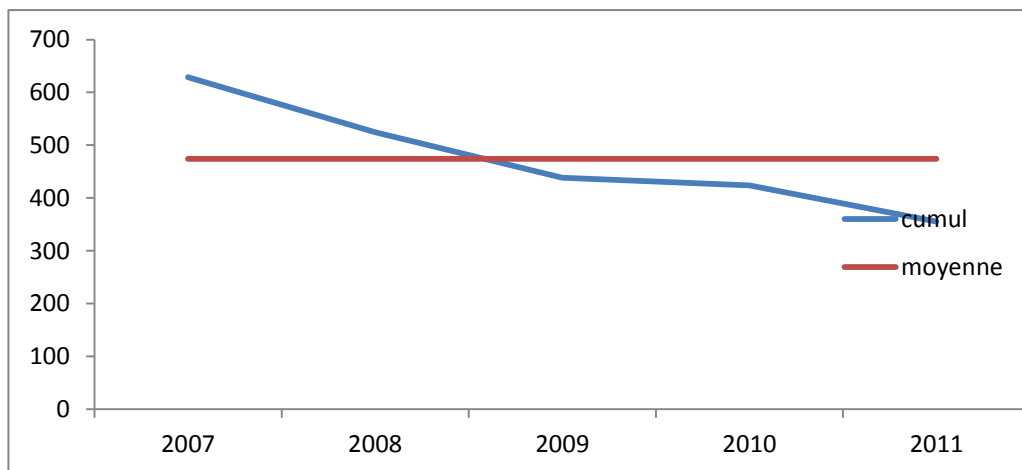


**Coordonnées : Long : 2.48423 Lat. : 13.62175 Alt : 224 m**

**N° station : 1321253400**

**Date de mise en service : 02/07/2007**

**Type de capteur : HOBO**



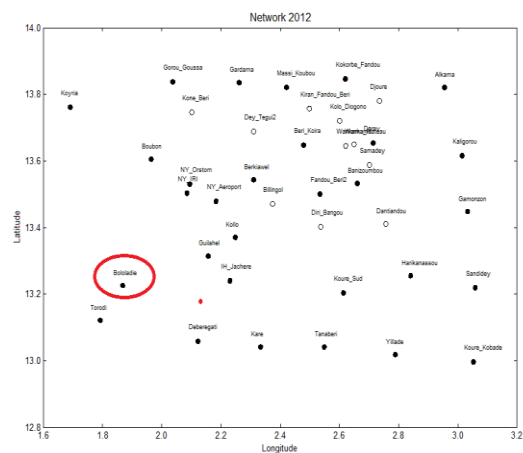
**Période considérée : 2007-2011 (5 ans)**

**Moyenne : 474mm**

**Année max : 2007 (628.5 mm)**

**Année min : 2011 (355.2 mm)**

# BOLOLADIE



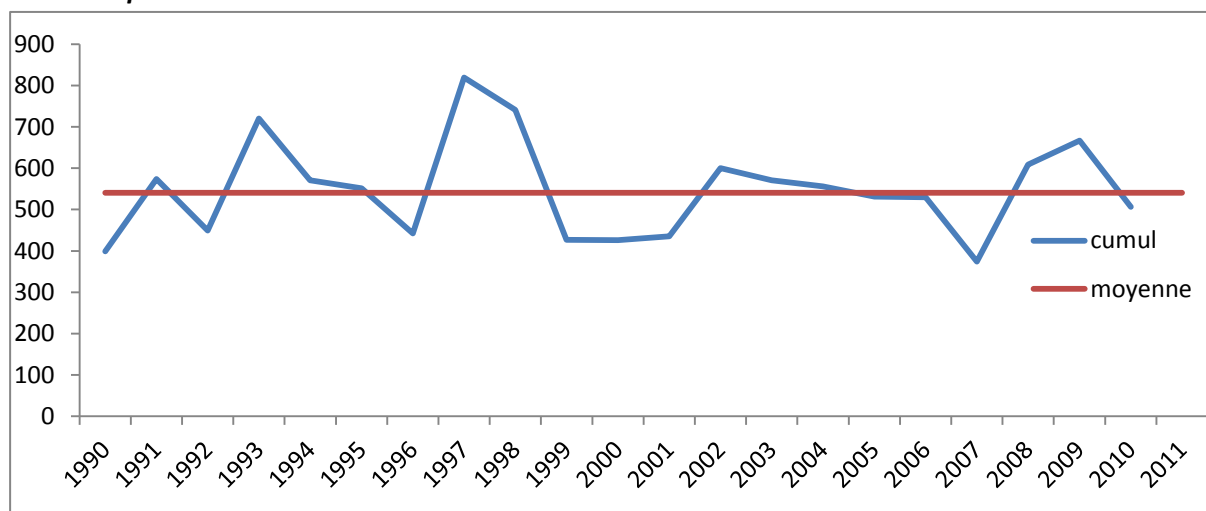
**Coordonnées : Long : 1.86784 Lat. : 13.22645 Alt : 232**

**N° station : 1321208400**

**Date de mise en service : 20/06/1990**

**Type de capteur : CEDIPE de 1990 à 2005**

**HOBO depuis 2006**



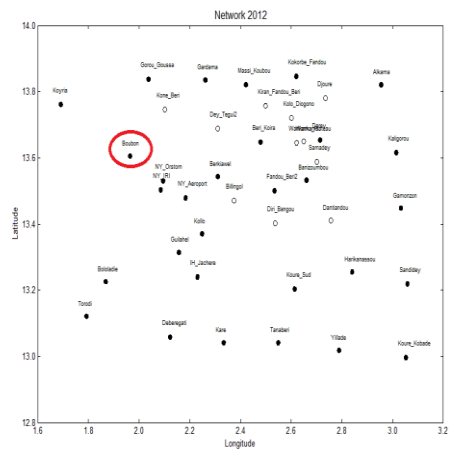
**Période considérée : 1990-2011 (22 ans)**

**Moyenne : 540,4mm**

**Année max : 1998 (819,4 mm)**

**Année min : 2008 (374 mm)**

# BOUBON



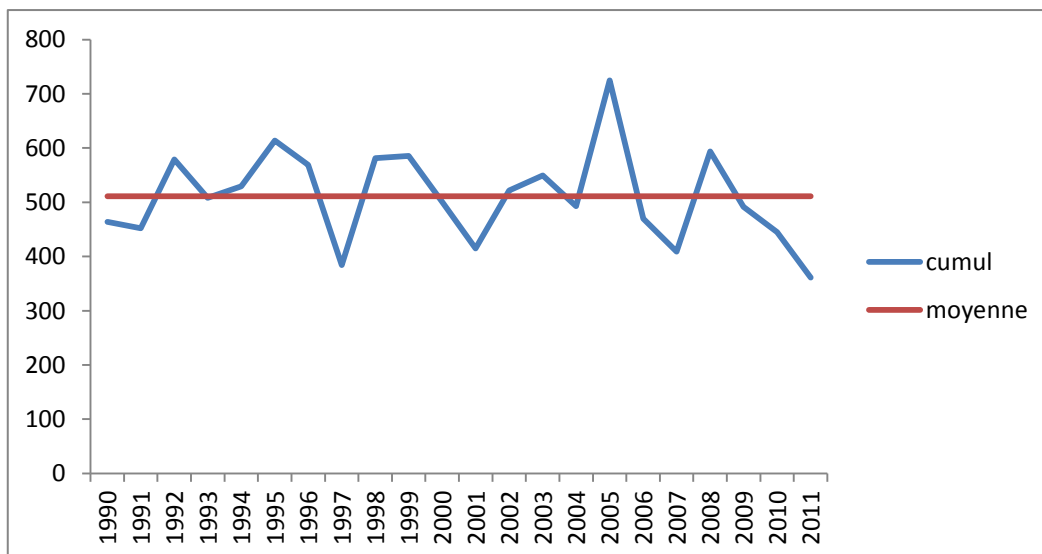
**Coordonnées : Long : 1.96367 Lat. : 13.60616 Alt : 211**

**N° station : 1321208500**

**Date de mise en service : 07/06/1990**

**Type de capteur : CEDIPE de 1990 à 2005**

**HOBO depuis 2006**



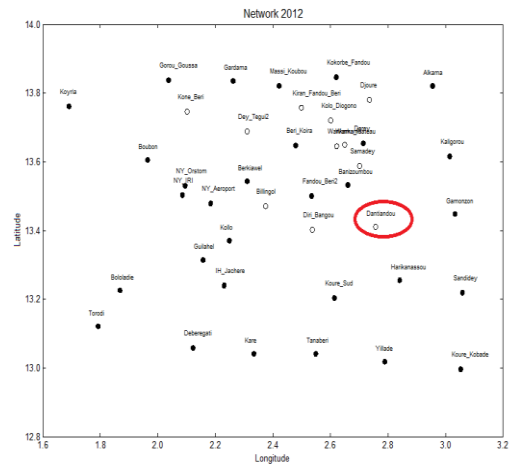
**Période considérée : 1990-2011 (22 ans)**

**Moyenne : 510,9mm**

**Année max : 2005 (724,5 mm)**

**Année min : 2008 (360,9 mm)**

# DANTIANDOU

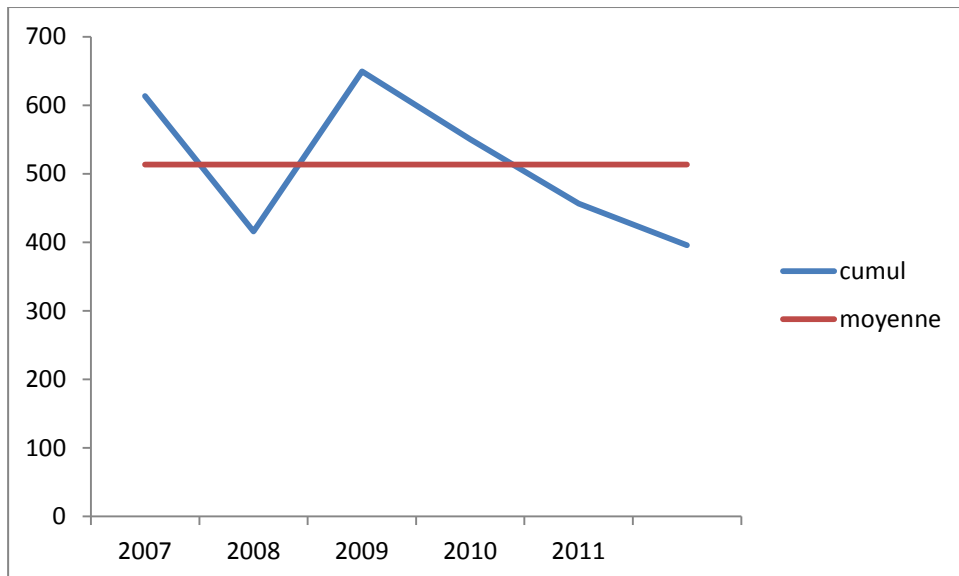


**Coordonnées : Long : 1.96367 Lat. : 13.60616 Alt : 207**

**N° station : 1321252300**

**Date de mise en service : 05/05/2006**

**Type de capteur : HOBO**



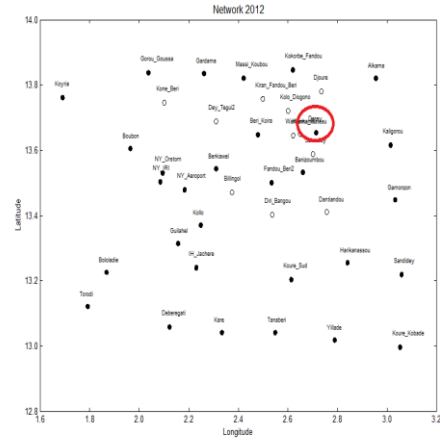
**Période considérée : 2007-2011 (5 ans)**

**Moyenne : 513,5mm**

**Année max : 2008 (649,4 mm)**

**Année min : 2011 (207 mm)**

# DAREY



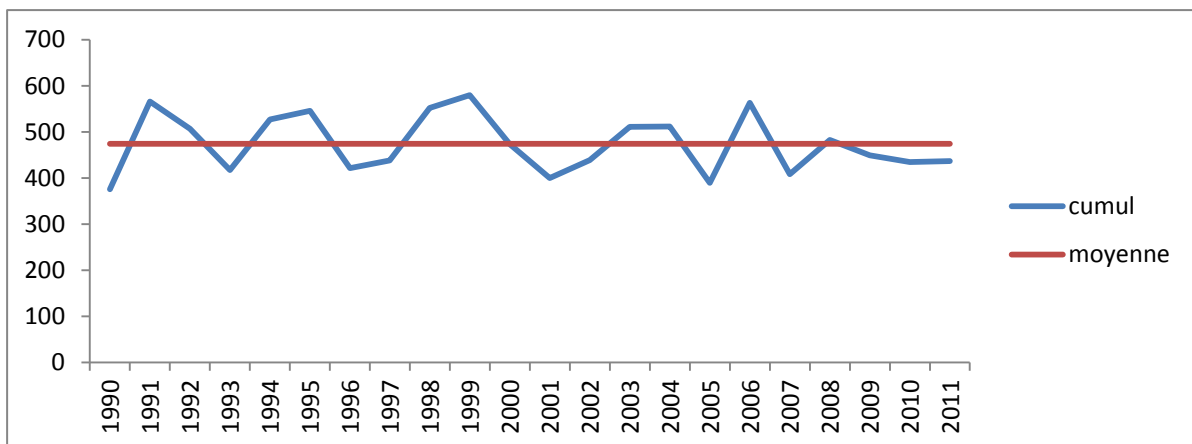
**Coordonnées : Long : 2.7442 Lat. : 13.897 Alt : 246**

**N° station : 1321201800**

**Date de mise en service : 18/04/89**

**Type de capteur : CEDIPE de 1990 à 2007**

**HOBO depuis 2008**



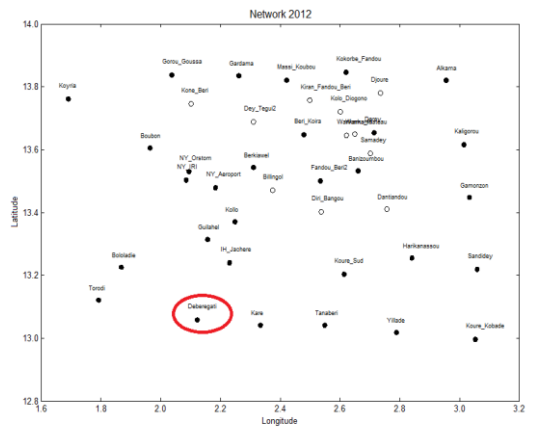
**Période considérées : 1990-2011 (22 ans)**

**Moyenne : 473,8mm**

**Année max : 1999 (579,7 mm)**

**Année min : 1990 (375,3 mm)**

# DEBEREGATI



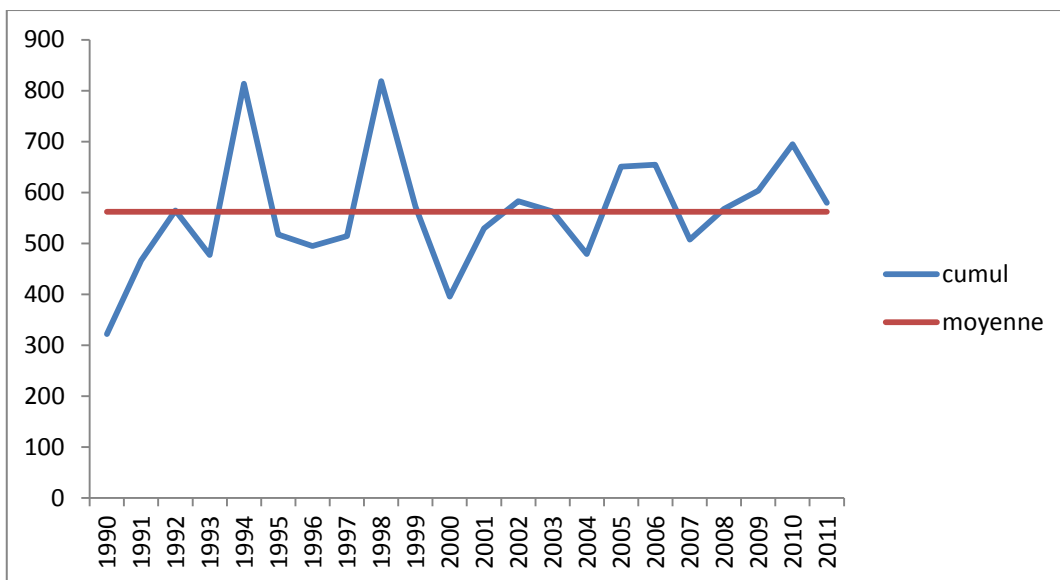
**Coordonnées : Long : 2.114 Lat. : 13.061 Alt : 232**

**N° station : 1321202500**

**Date de mise en service : 18/04/1989**

**Type de capteur : CEDIPE de 1990 à 2007**

**HOBO depuis 2008**



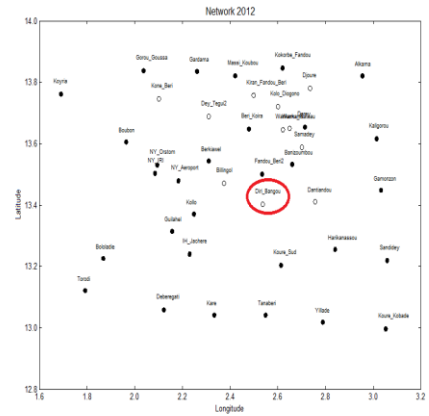
**Période considérée : 1990-2001 (22 ans)**

**Moyenne : 562,2mm**

**Année max : 1994 (818,6 mm)**

**Année min : 2008 (321,8 mm)**

# DEY-TEGUI



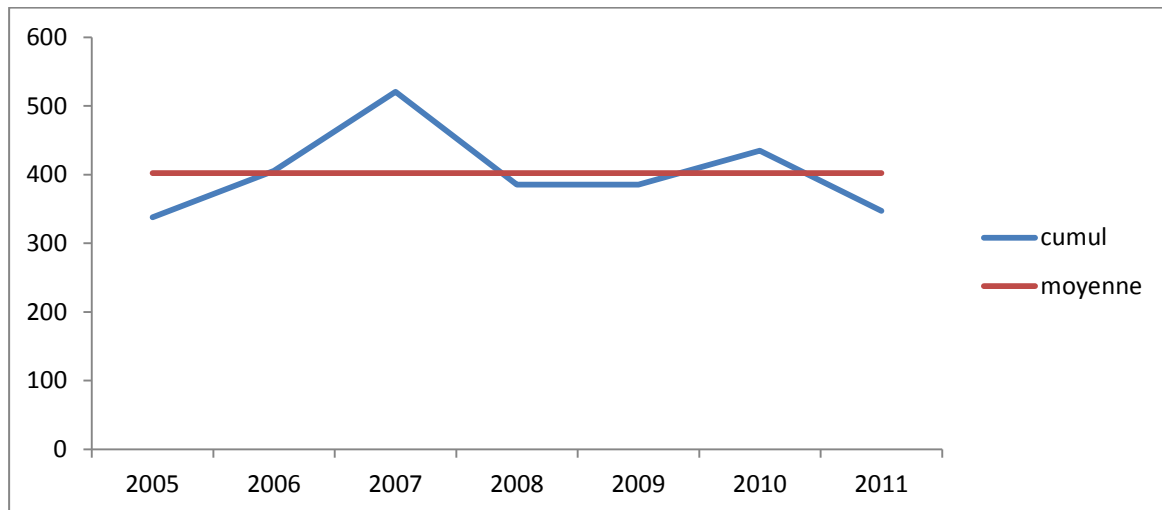
**Coordonnées : Long : 2.31007 Lat. : 13.68867 Alt : 233 m**

**N° station : 132120300**

**Date de mise en service : 06/08/2005**

**Type de capteur : CEDIPE 2005**

**HOBO depuis 2006**



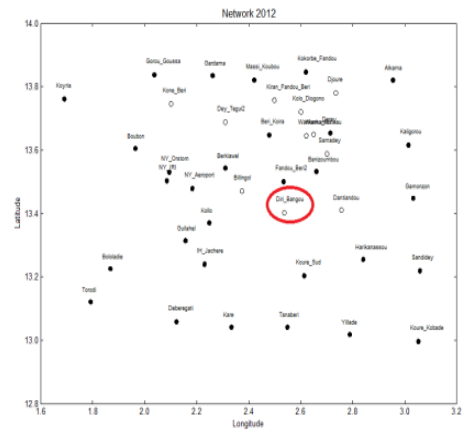
**Période considérées : 2005-2011 1 (07 ans)**

**Moyenne : 540,4mm**

**Année max : 2007 (520,7 mm)**

**Année min : 2005 (337,7 mm)**

# DIRIBANGOU



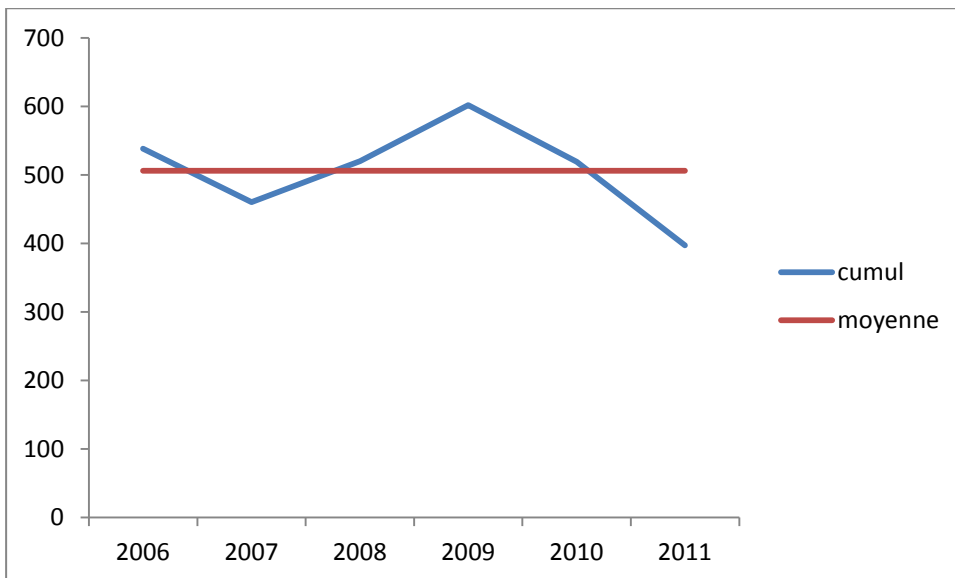
**Coordonnées : Long : 2.53715 Lat. : 13.40253 Alt : 241**

**N° station : 1321252400**

**Date de mise en service : 05/05/2006**

**Type de capteur : HOBO**

**HOBO depuis 2008**



**Période considérée : 2006-2011 (06 ans)**

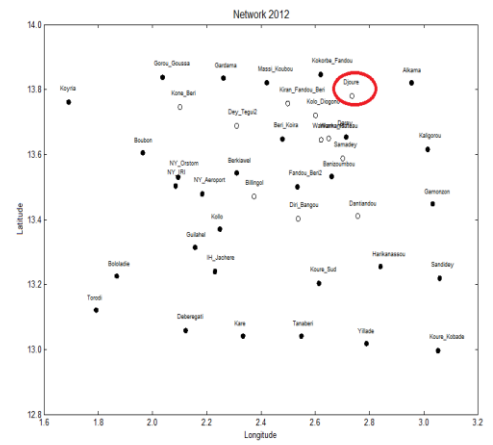
**Moyenne : 506,0mm**

**Année max : 2009 (601,5 mm)**

**Année min : 2011 (397,2 mm)**



# DJOURÉ

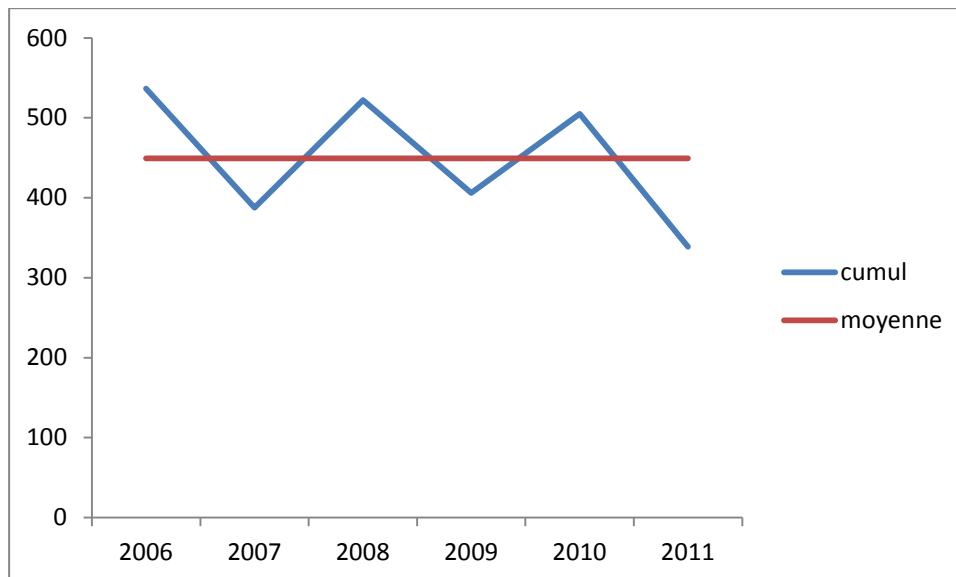


**Coordonnées : Long : 2.733533 Lat. : 13.78091 Alt : 245**

**N° station : 1321200400**

**Date de mise en service : 07/08/2005**

**Type de capteur : HOBO**



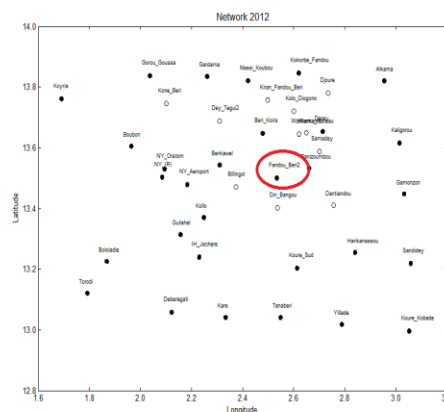
**Période considérées : 2006-2011 (06 ans)**

**Moyenne : 449,4mm**

**Année max : 2006 (536,6 mm)**

**Année min : 2011 (338,9 mm)**

# FANDOUBERI



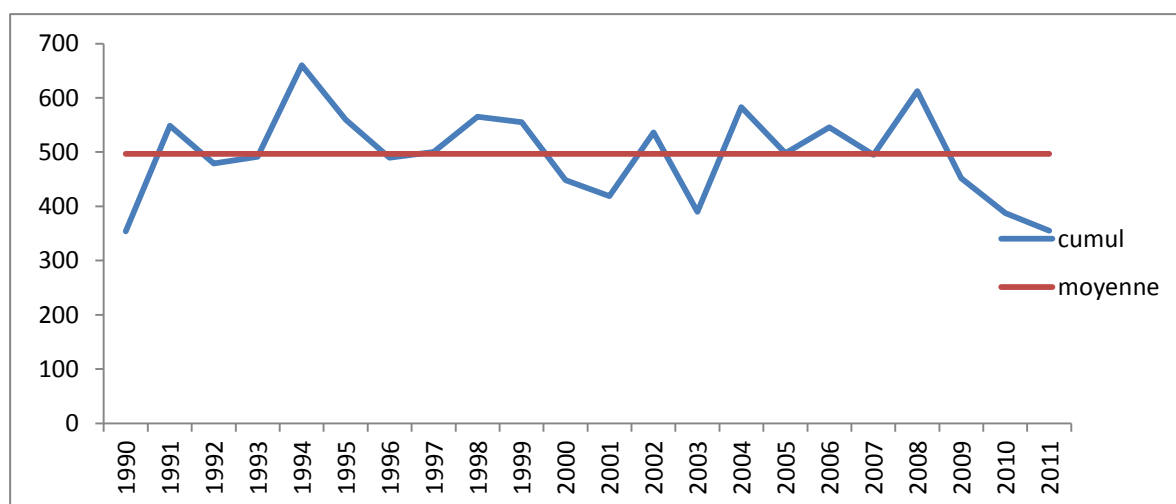
**Coordonnées : Long : 2.559 Lat. : 13.532 Alt : 221**

**N° station : 1321200900**

**Date de mise en service : 20/04/1989**

**Type de capteur : CEDIPE de 1989 à 2007**

**HOBO depuis 2008**



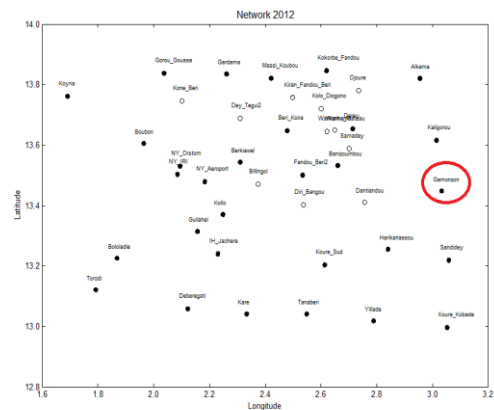
**Période considérée : 1990-2001 (22 ans)**

**Moyenne : 596,5mm**

**Année max : 1994 (660,4 mm)**

**Année min : 1990 (357,3 mm)**

# GAMONZON



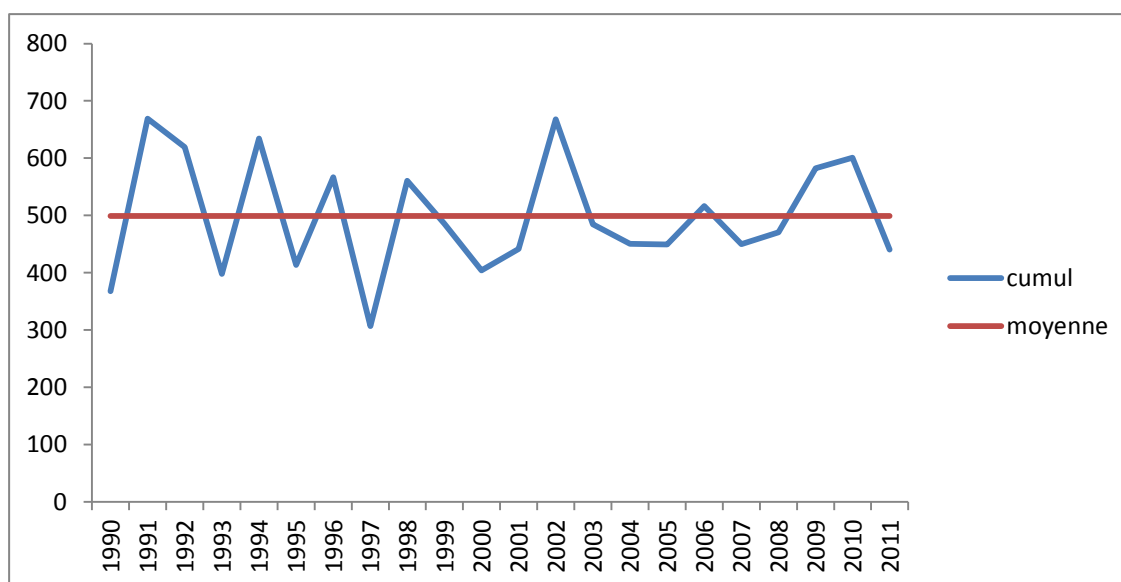
**Coordonnées : Long : 3.034 Lat. : 13.461 Alt : 214**

**N° station : 1321203400**

**Date de mise en service : 24/04/1989**

**Type de capteur : CEDIPE de 1989 à 2007**

**HOBO depuis 2008**



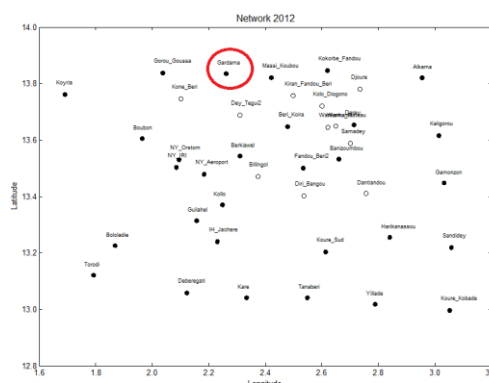
**Période considérée : 1990-2011 (22 ans)**

**Moyenne : 499mm**

**Année max : 1991 (668,8 mm)**

**Année min : 1990 (306,6 mm)**

# GARDAMA KOUARA



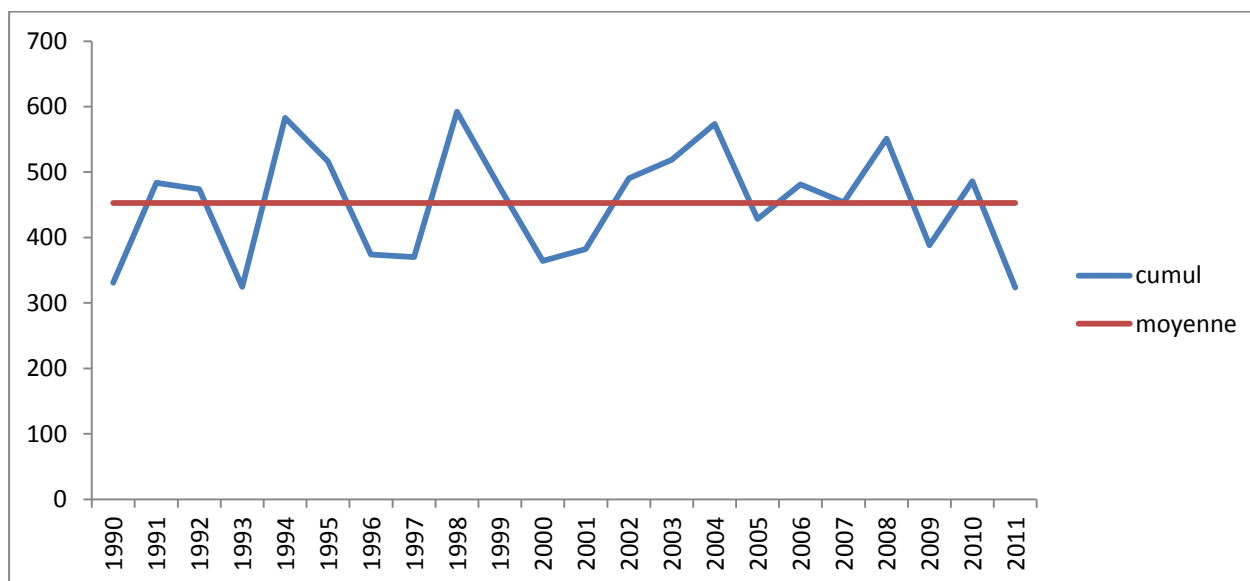
**Coordonnées : Long : 2.26119 Lat. : 13.83534 Alt : 216**

**N° station : 1321205000**

**Date de mise en service : 07/06/1989**

**Type de capteur : CEDIPE de 1989 à 2007**

**HOBO depuis 2008**



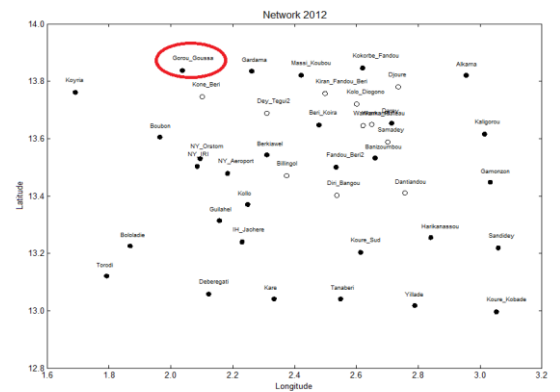
**Période considérée : 1990-2011 (22 ans)**

**Moyenne : 453mm**

**Année max : 1998 (592,2 mm)**

**Année min : 2011 (323,8 mm)**

# GOUROU GOUSSA



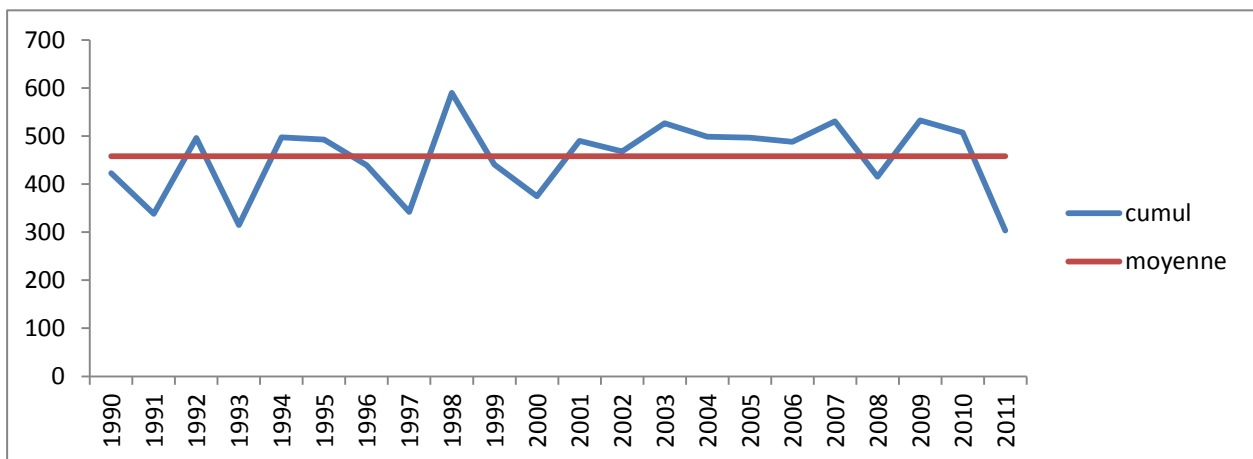
**Coordonnées : Long : 2.03704 Lat. : 13.89789 Alt : 243**

**N° station : 1321208000**

**Date de mise en service : 30/05/1990**

**Type de capteur : CEDIPE de 1990 à 2008**

**HOBO depuis 2008**



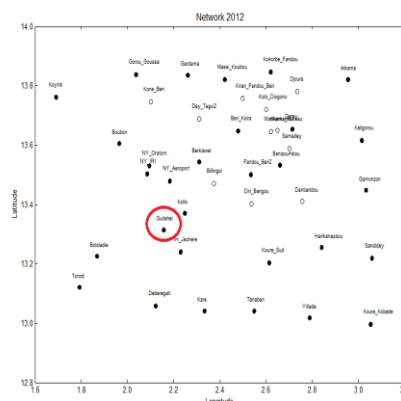
**Période considérée : 1990-2001 (22 ans)**

**Moyenne : 454,7mm**

**Année max : 1998 (589,9 mm)**

**Année min : 2011 (303,4 mm)**

# GUILLAHEL



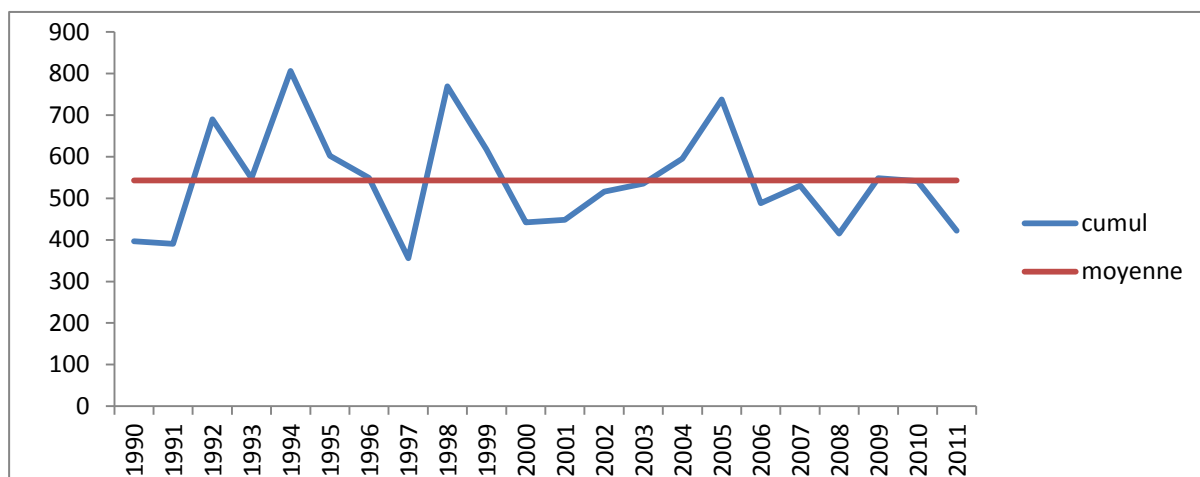
**Coordonnées : Long : 2.146 Lat. : 13.295 Alt : 270**

**N° station : 1321204900**

**Date de mise en service : 06/06/1989**

**Type de capteur : CEDIPE de 1989 à 2008**

**HOBO depuis 2008**



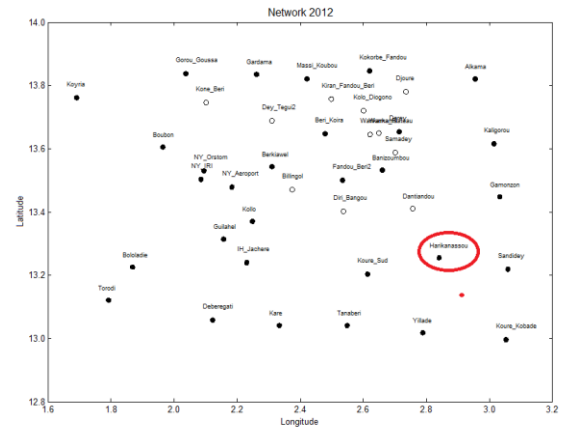
**Période considérée : 1990-2011 (22 ans)**

**Moyenne : 543,3mm**

**Année max : 1994 (806 mm)**

**Année min : 1997 (356 mm)**

# HARIKANASSOU



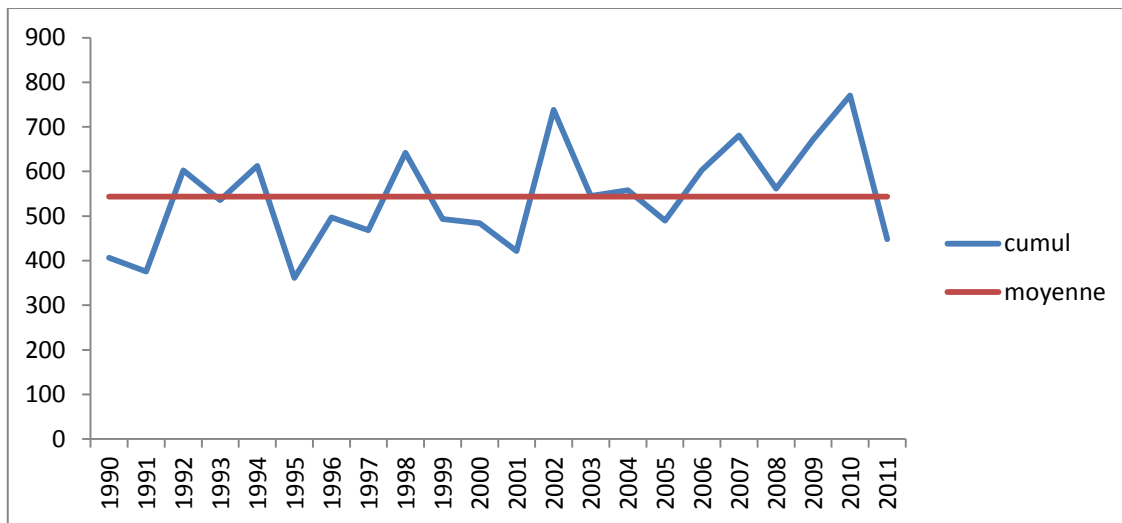
**Coordonnées : Long : 2.484087 Lat. : 13.25600 Alt : 206**

**N° station : 1321204100**

**Date de mise en service : 23/05/1989**

**Type de capteur : CEDIPE de 1989 à 2008**

**HOBO depuis 2008**



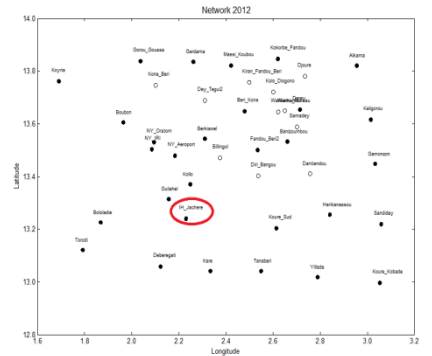
**Période considérée : 1990-2001 (22 ans)**

**Moyenne : 544mm**

**Année max : 2010 (770,3 mm)**

**Année min : 1995 (361,2 mm)**

# IH-JACHERE



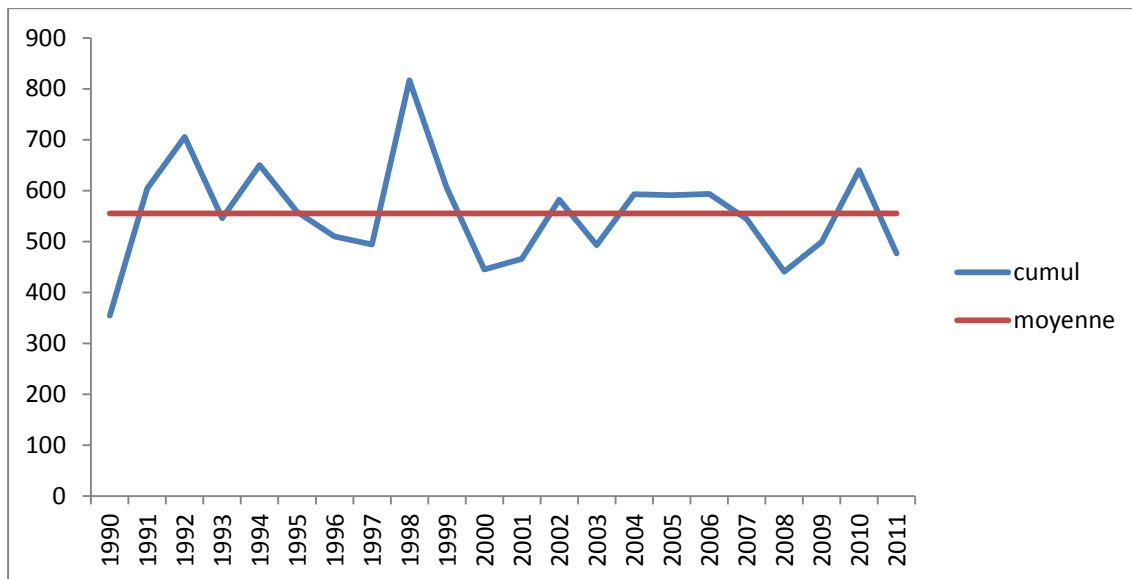
**Coordonnées : Long : 2.72293 Lat. : 13.24046 Alt : 241**

**N° station : 1321210500**

**Date de mise en service : 07/06/1990**

**Type de capteur : CEDIPE de 1990 à 2008**

**HOBO depuis 2008**



**Période considérée : 1990-2011 (22 ans)**

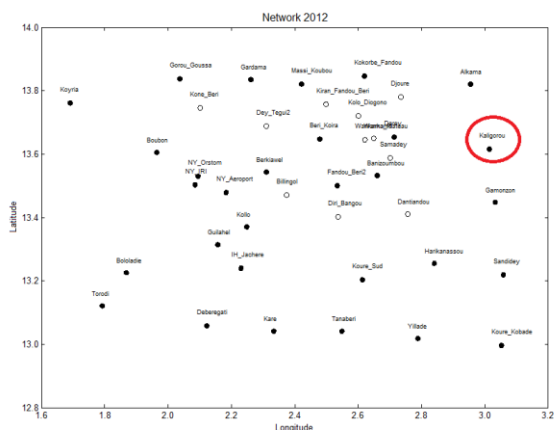
**Moyenne : 554,9mm**

**Année max : 1998 (816,5 mm)**

**Année min : 1990 (354,3 mm)**



# KALIGOROU



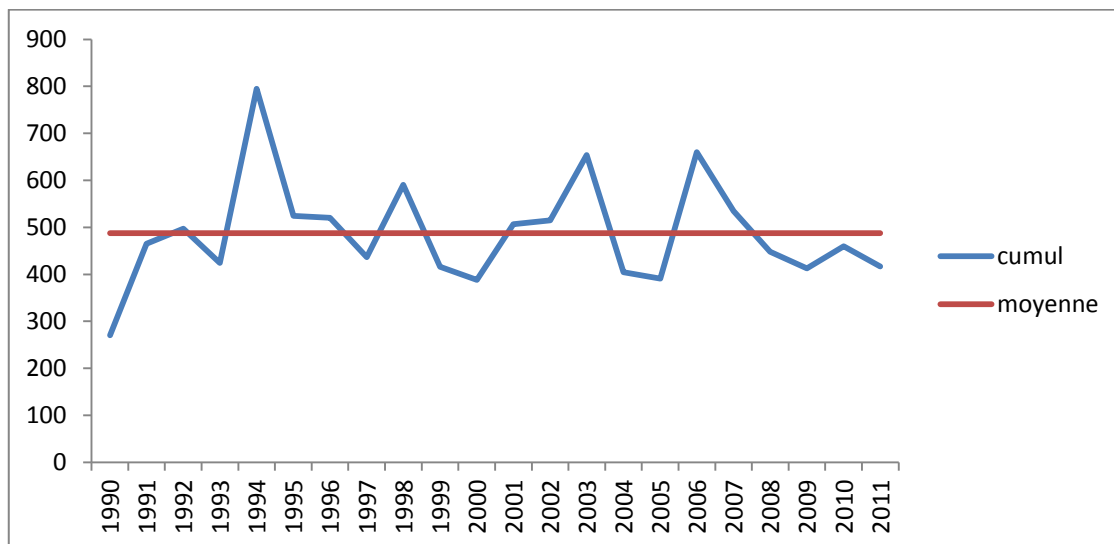
**Coordonnées : Long : 3.015 Lat. : 13.612 Alt : 204**

**N° station : 1321206100**

**Date de mise en service : 26/08/1989**

**Type de capteur : CEDIPE de 1990 à 2008**

**HOBO depuis 2008**



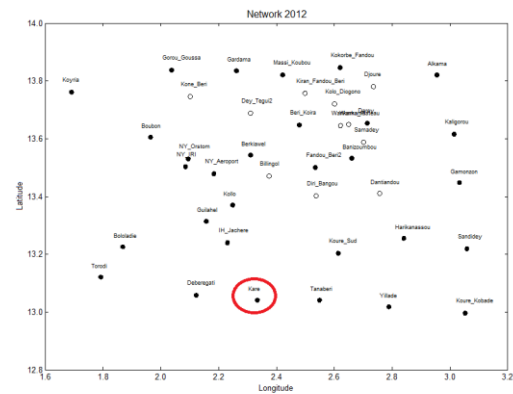
**Période considérée : 1990-2011 (22 ans)**

**Moyenne : 487,7mm**

**Année max : 1994 (794,8 mm)**

**Année min : 1990 (270,8 mm)**

# KARE



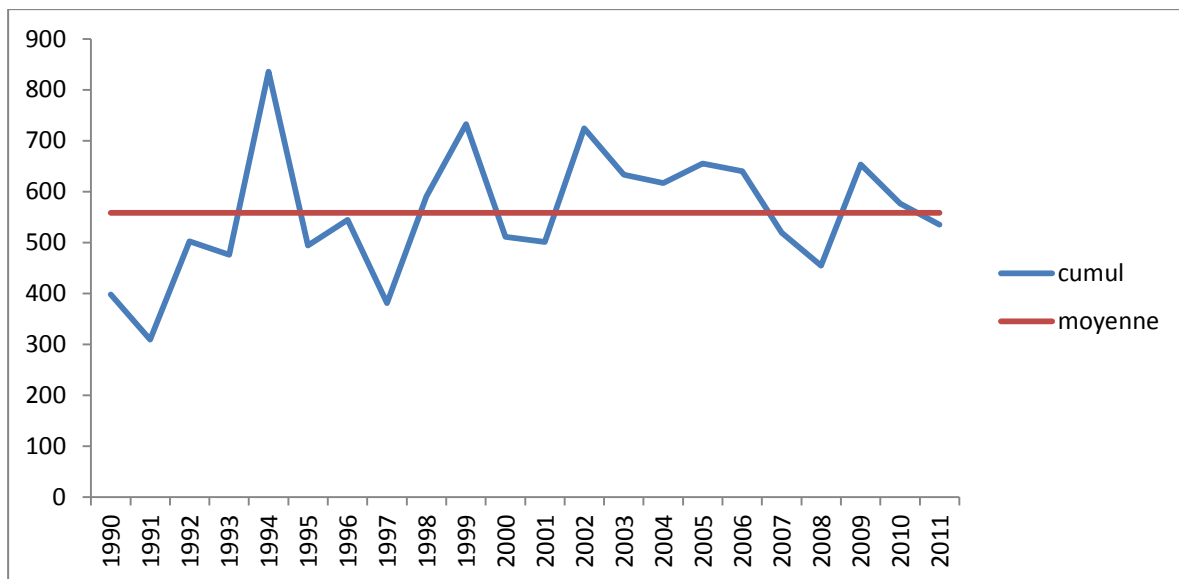
**Coordonnées : Long : 2.339 Lat. : 13.048 Alt : 208**

**N° station : 1321202900**

**Date de mise en service : 18/04/1989**

**Type de capteur : CEDIPE de 1989 à 2008**

**HOBO depuis 2008**



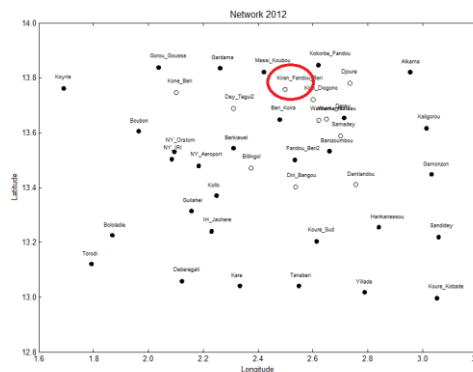
**Période considérée : 1990-2011 (22 ans)**

**Moyenne : 558,3mm**

**Année max : 1994 (835,7 mm)**

**Année min : 1991 (309,4 mm)**

# KIRAN FANDOU

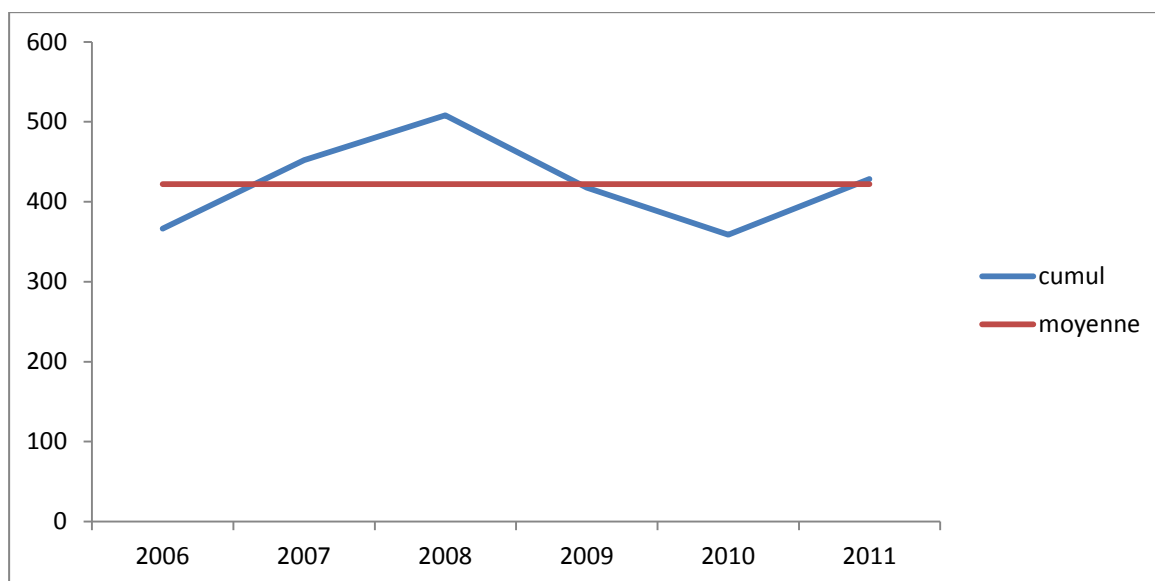


**Coordonnées : Long : 2.49917 Lat. : 13.75806 Alt : 235**

**N° station : 1321200700**

**Date de mise en service : 2006**

**HOBO depuis 2006**



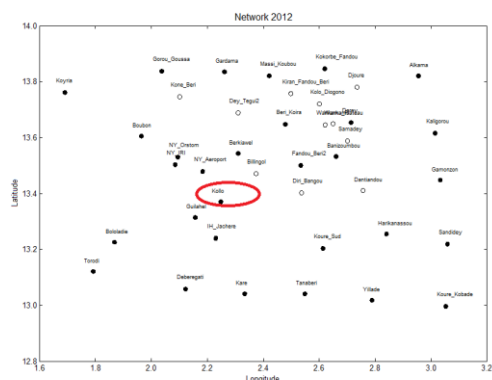
**Période considérée : 2006-2011 (06 ans)**

**Moyenne : 421,9mm**

**Année max : 2008 (508,2 mm)**

**Année min : 2010 (358,9 mm)**

# KOLLO



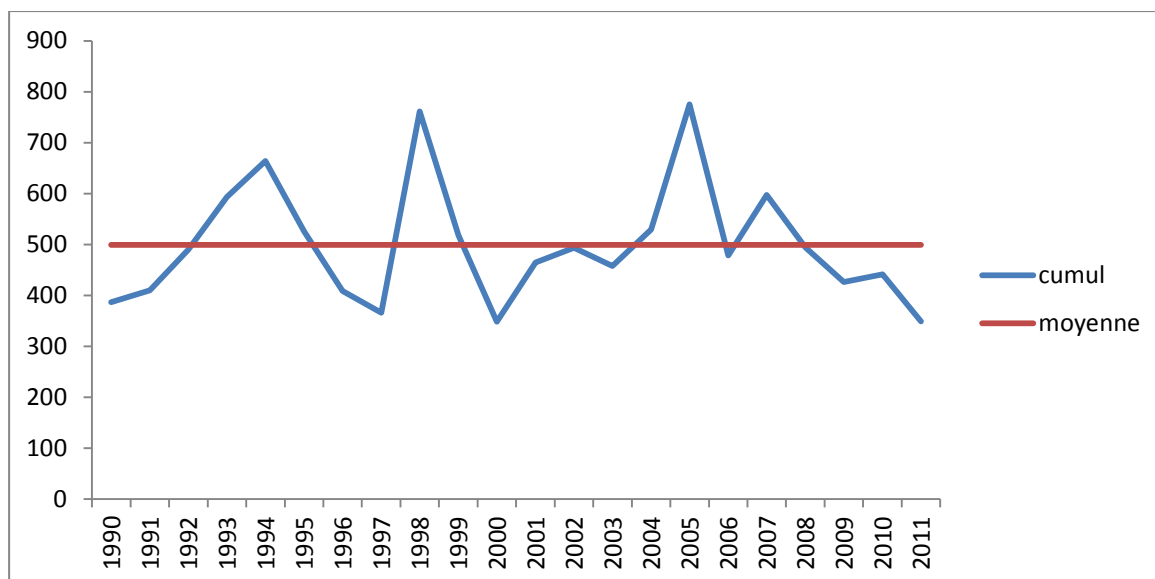
**Coordonnées : Long : 2.2481 Lat. : 13.37094 Alt : 188**

**N° station : 1321205400**

**Date de mise en service : 14/06/1989**

**Type de capteur : CEDIPE de 1989 à 2008**

**HOBO depuis 2008**



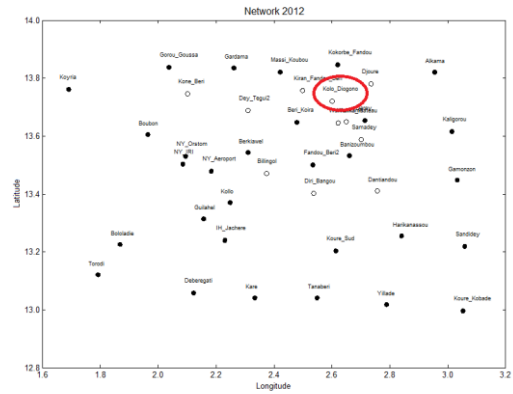
**Période considérée : 1990-2011 (22 ans)**

**Moyenne : 499mm**

**Année max : 2005 (775 mm)**

**Année min : 2000 (348,4 mm)**

# KOLO DIOGONO



**Coordonnées : Long : 2.60063 Lat. : 13.7105 Alt : 216**

**N° station : 1321208000**

**Date de mise en service : 2006**

**Type de capteur : HOBO**



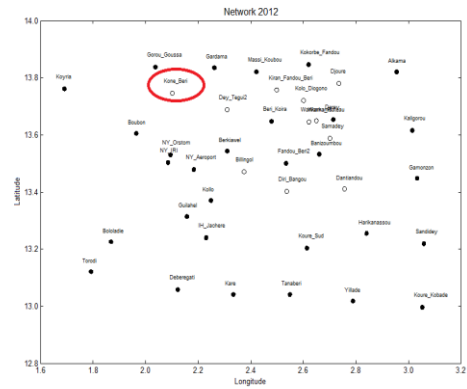
**Période considérée : 2006-2011 (06 ans)**

**Moyenne : 430,6mm**

**Année max : 2008 (524 mm)**

**Année min : 2009 (335,6 mm)**

# KONE BERI

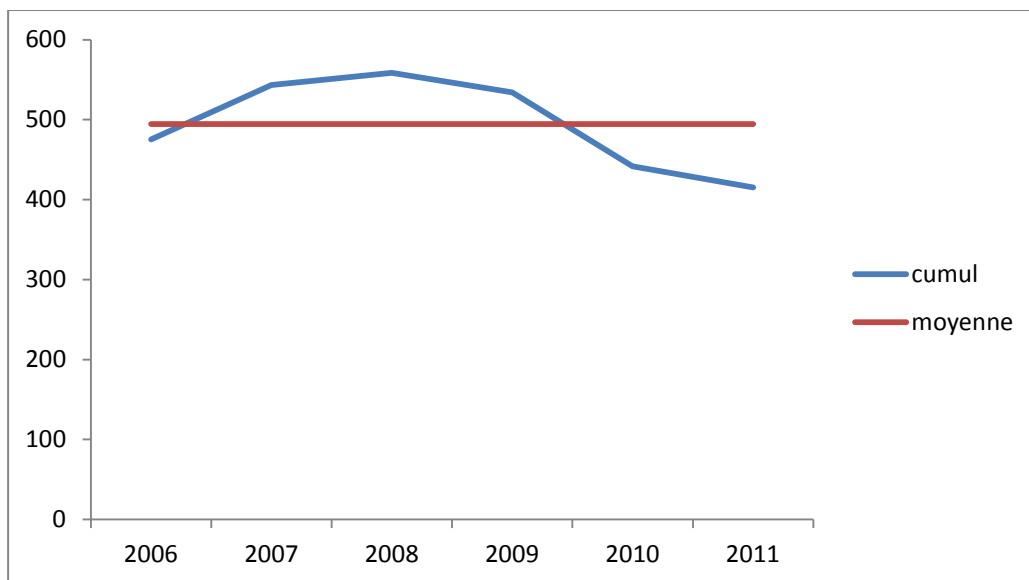


**Coordonnées : Long : 2.10171 Lat. : 13.74637 Alt : 216**

**N° station : 1321201300**

**Date de mise en service : 2006**

**Type de capteur : HOBO**



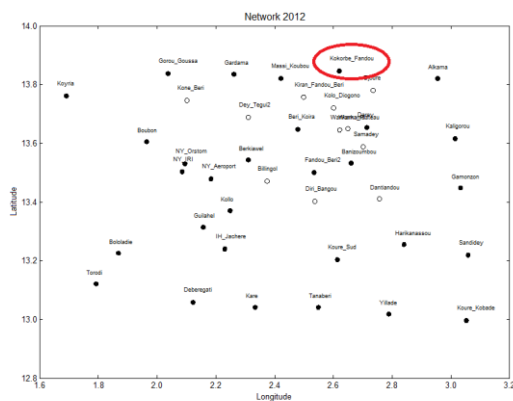
**Période considérée : 2006-2011 (06 ans)**

**Moyenne : 497,4mm**

**Année max : 2008 (558,7 mm)**

**Année min : 2011 (415,2 mm)**

# KOKORBE FANDOU



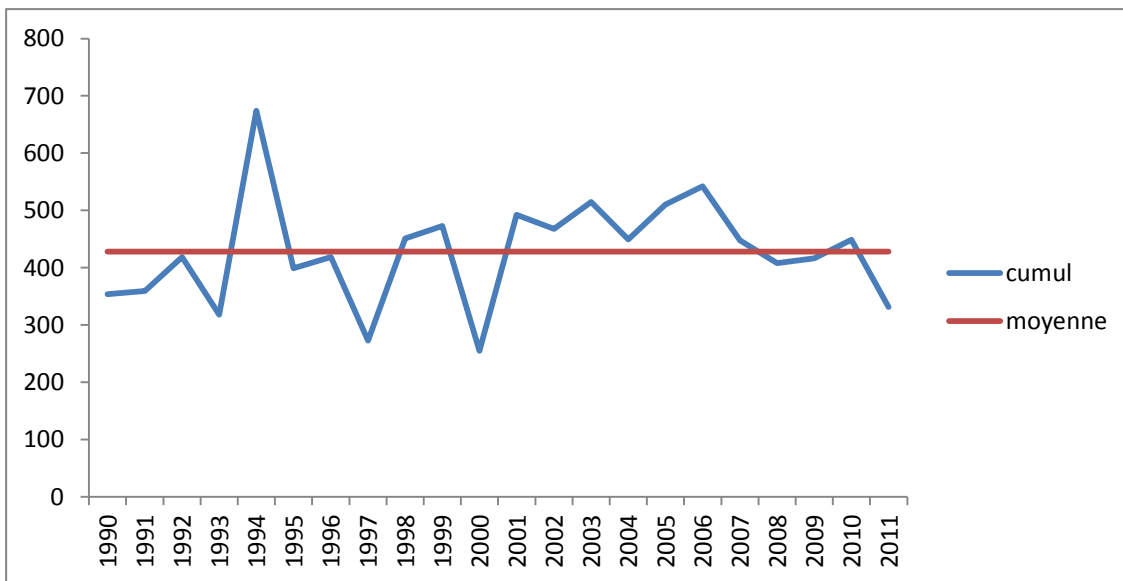
**Coordonnées : Long : 2.62024 Lat. : 13.84698 Alt : 221**

**N° station : 1321207300**

**Date de mise en service : 06/09/1989**

**Type de capteur : CEDIPE de 1990 à 2008**

**HOBO depuis 2008**



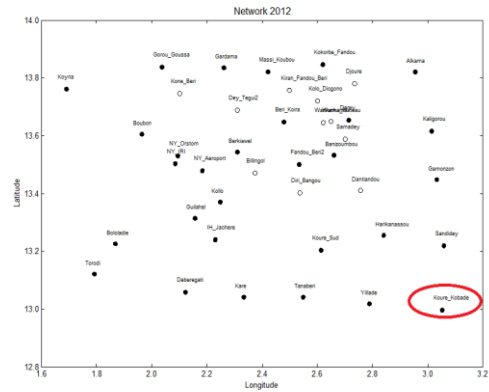
**Période considérée : 1990-2011 (22 ans)**

**Moyenne : 428,3 mm**

**Année max : 1994 (674,2 mm)**

**Année min : 1997 (254,8 mm)**

# KOURE KOBABE



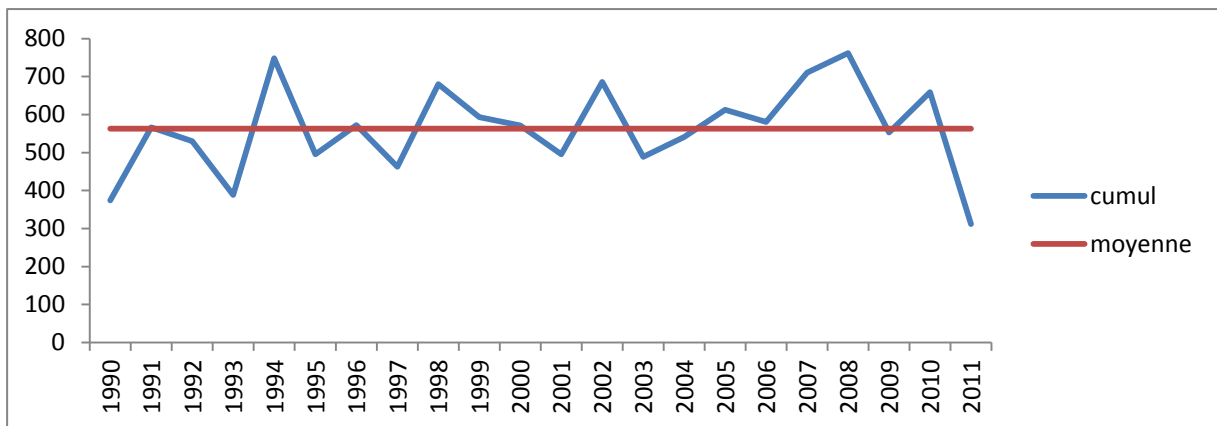
**Coordonnées : Long : 3.05247 Lat. : 12.99676 Alt : 207**

**N° station : 1321202600**

**Date de mise en service : 24/04/1989**

**Type de capteur : CEDIPE de 1989 à 2007**

**HOBO depuis 2008**



**Période considérée : 1990-2011 (22 ans)**

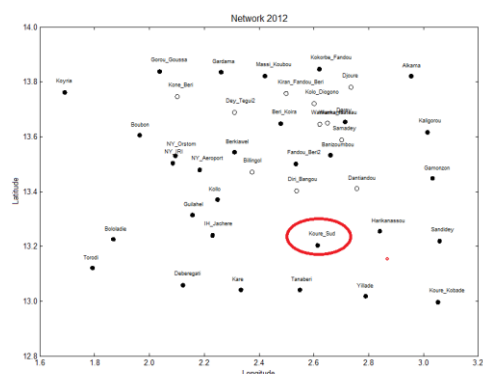
**Moyenne : 562,7mm**

**Année max : 2008 (761,2 mm)**

**Année min : 2011 (312 mm)**



# KOURE SUD



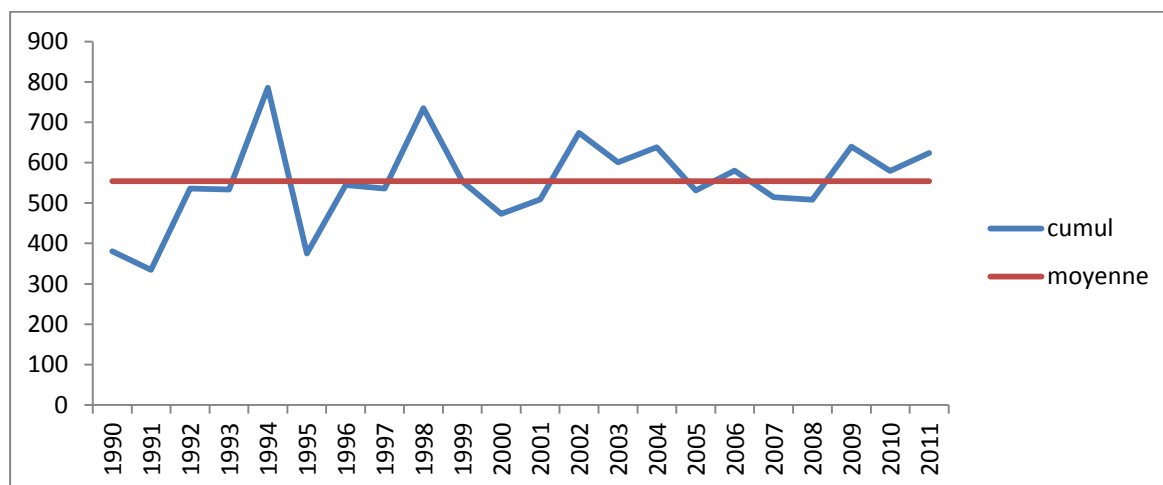
**Coordonnées : Long : 2.606 Lat. : 13.242 Alt : 2525**

**N° station : 1321205100**

**Date de mise en service : 09/06/1989**

**Type de capteur : CEDIPE de 1989 à 2007**

**HOBO depuis 2008**



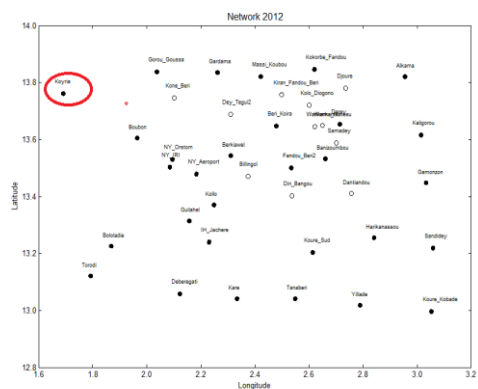
**Période considérée : 1990-2011 (22 ans)**

**Moyenne : 553,9mm**

**Année max : 1994 (785,1 mm)**

**Année min : 1991 (334,9 mm)**

# KOYRIA



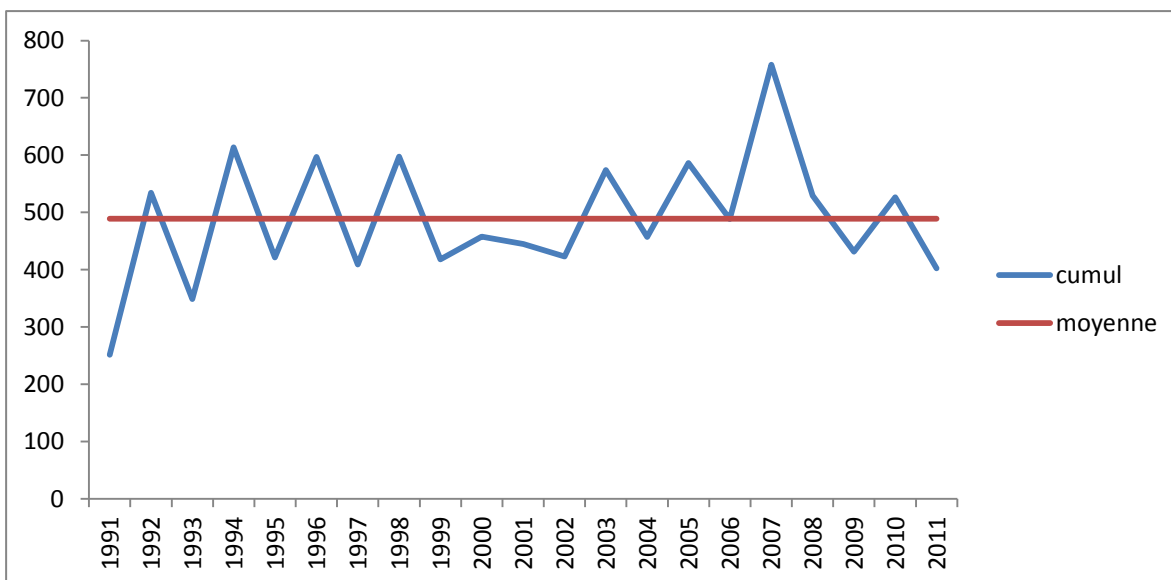
**Coordonnées : Long : 1.69045 Lat. : 13.76229 Alt : 198**

**N° station : 1321208200**

**Date de mise en service : 01/06/1990**

**Type de capteur : CEDIPE de 1990 à 2008**

**HOBO depuis 2008**



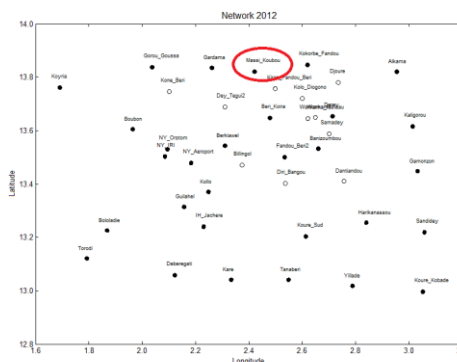
**Période considérée : 1991-2011 (21 ans)**

**Moyenne : 489mm**

**Année max : 2007 (757,7 mm)**

**Année min : 1999 (251,5 mm)**

# MASSI KOUBOU



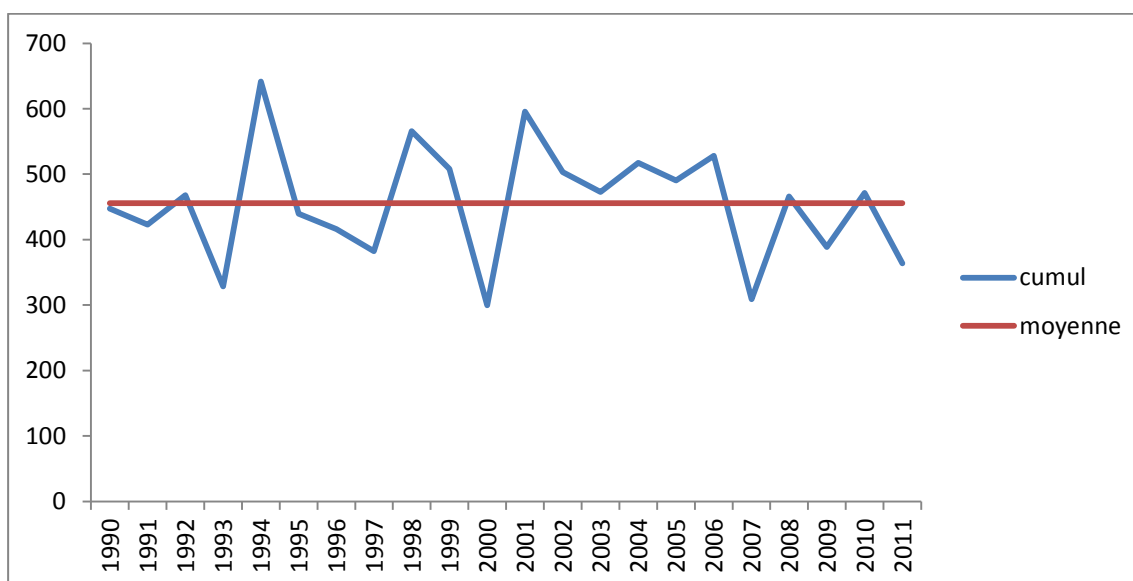
**Coordonnées : Long : 2.42124 Lat. : 13.82183 Alt : 245**

**N° station : 1321207800**

**Date de mise en service : 13/09/1990**

**Type de capteur : CEDIPE de 1990 à 2008**

**HOBO depuis 2008**



**Période considérée : 1990-2011 (22 ans)**

**Moyenne : 455.9mm**

**Année max : 1994 (641,6 mm)**

**Année min : 2000 (299,8 mm)**

# NIAMEY AEROPORT



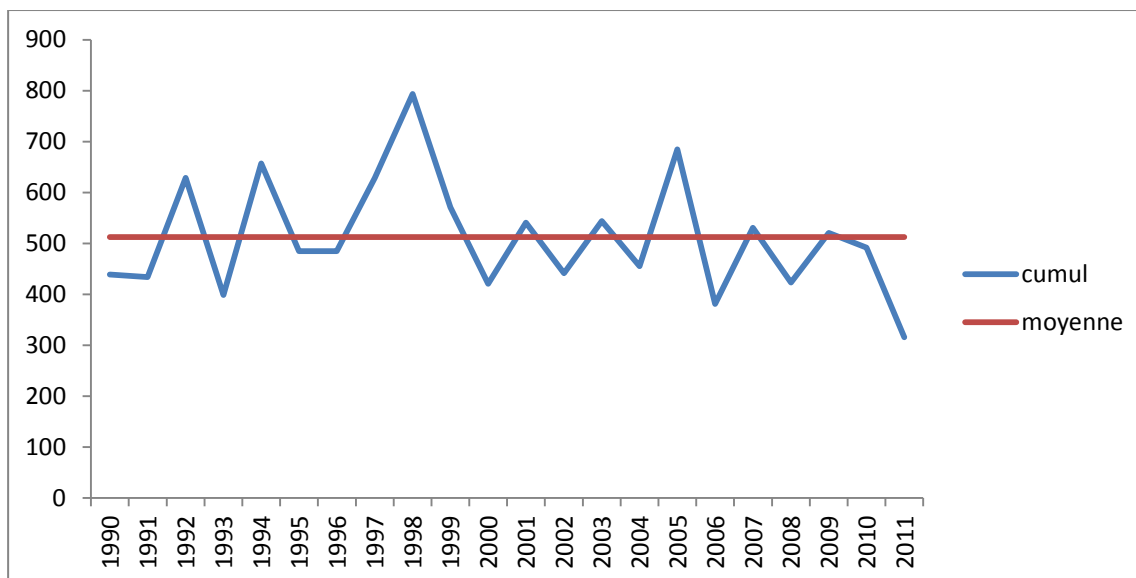
**Coordonnées : Long : 2.18326 Lat. : 13.47920 Alt : 223**

**N° station : 1321208400**

**Date de mise en service : 06/08/1990**

**Type de capteur : CEDIPE de 1990 à 2007**

**HOBO depuis 2008**



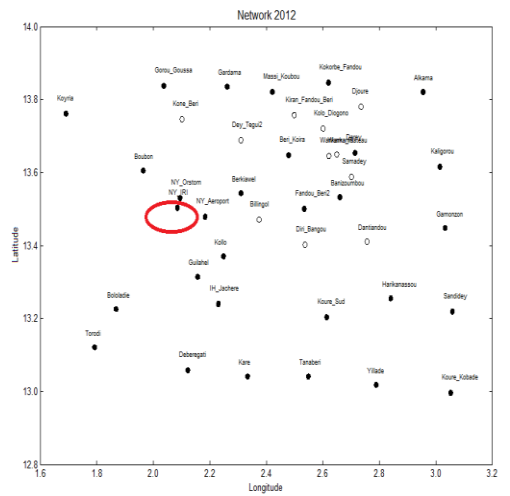
**Période considérée : 1990-2011 (22 ans)**

**Moyenne : 512,2 mm**

**Année max : 1998 (793,3 mm)**

**Année min : 2011 (315,5 mm)**

# NIAMEY IRI



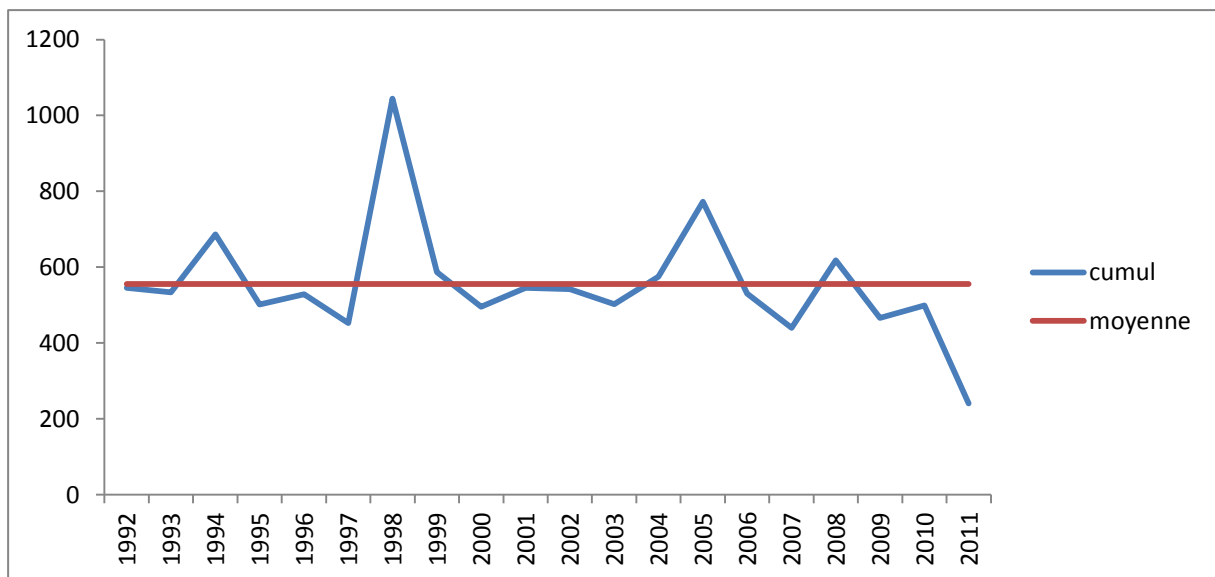
**Coordonnées : Long : 2.08511 Lat. : 13.50397 Alt : 187**

**N° station : 1321208300**

**Date de mise en service : 05/06/1990**

**Type de capteur : CEDIPE de 1991 à 2008**

**HOBO depuis 2008**



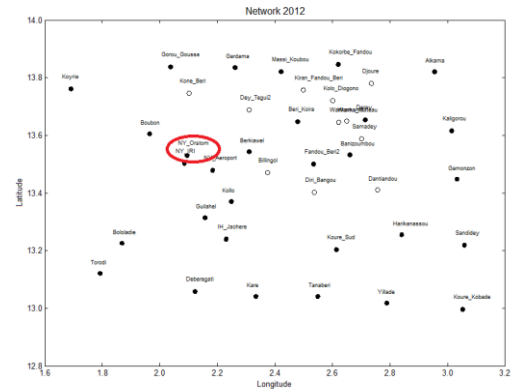
**Période considérée : 1992-2011 (20 ans)**

**Moyenne : 533,3 mm**

**Année max : 1998 (1043,9 mm)**

**Année min : 2011 (240,3 mm)**

# NIAMEY IRD



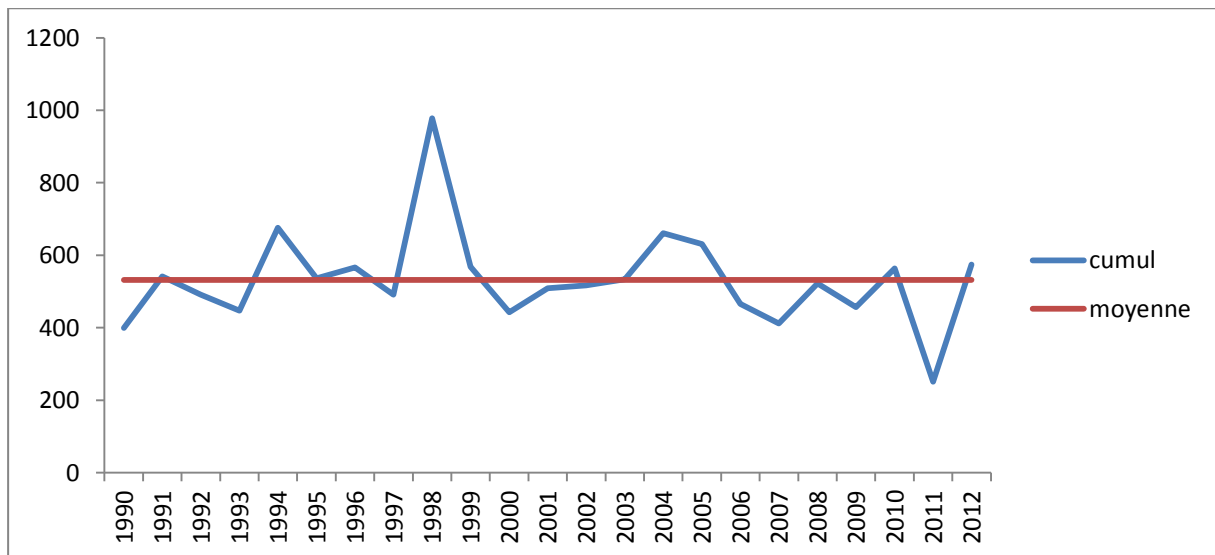
**Coordonnées : Long : 2.09441 Lat. : 13.53037 Alt : 223**

**N° station : 1321207000**

**Date de mise en service : 23/04/1990**

**Type de capteur : CEDIPE de 1990 à 2007**

**HOBO depuis 2008**



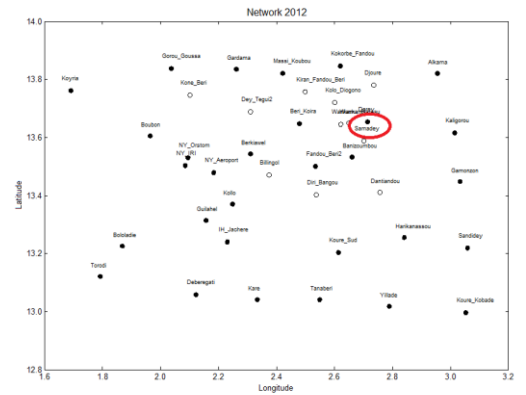
**Période considérée : 1990-2011 (23 ans)**

**Moyenne : 530,9mm**

**Année max : 1998 (978,1 mm)**

**Année min : 2011 (251,2 mm)**

# SAMADEY

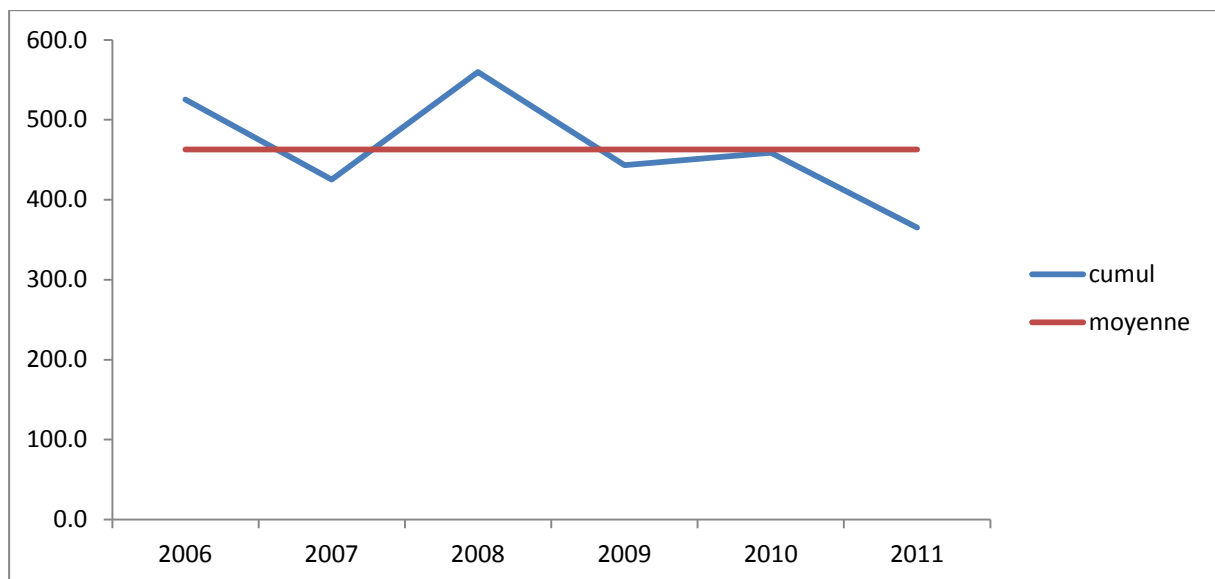


**Coordonnées : Long : 2.70160 Lat. : 13.58823 Alt : 238**

**N° station : 1321251500**

**Date de mise en service : 04/08/2005**

**HOBO depuis 2005**



**Période considérée : 2006-2011 (06 ans)**

**Moyenne : 462,9 mm**

**Année max : 2006 (636,7 mm)**

**Année min : 2011 (365,4 mm)**

# SANDIDEY



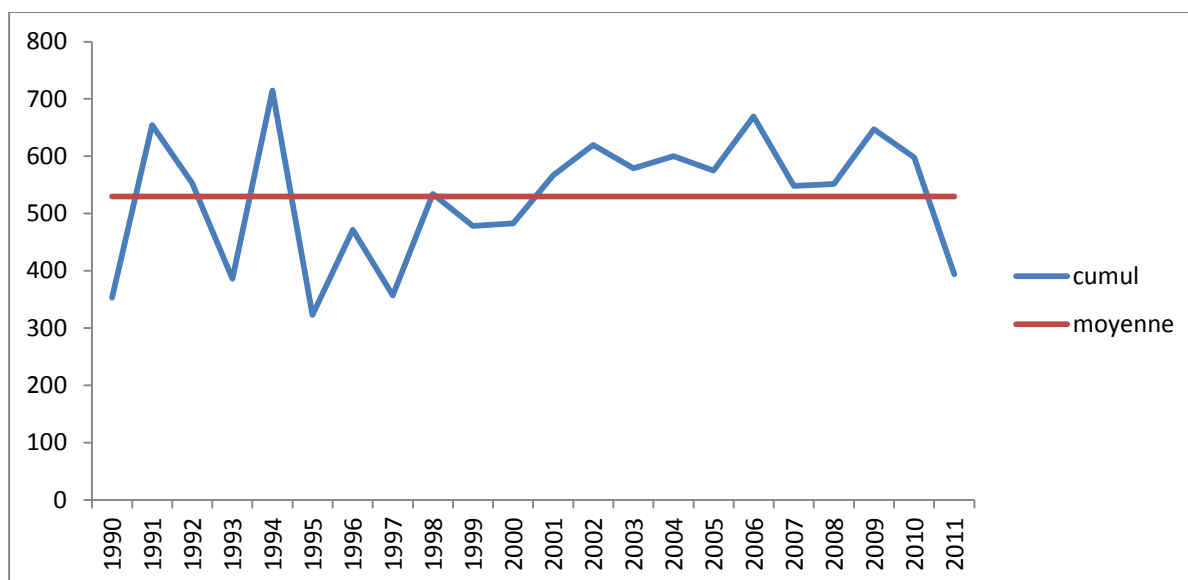
**Coordonnées : Long : 3.058 Lat. : 13.225 Alt : 232**

**N° station : 1321205700**

**Date de mise en service : 23/08/1990**

**Type de capteur : CEDIPE de 1990 à 2007**

**HOBO depuis 2008**



**Période considérée : 1990-2011 (22 ans)**

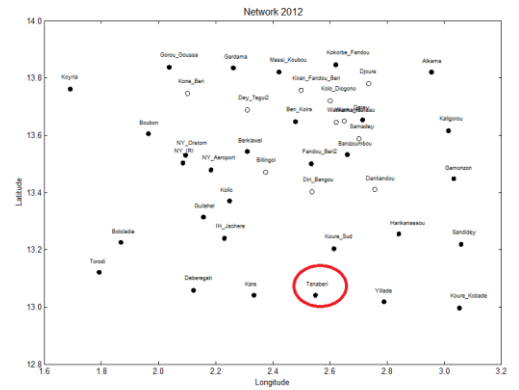
**Moyenne : 529,9mm**

**Année max : 1994 (714,7 mm)**

**Année min : 1995 (323,1 mm)**



# TANABERI



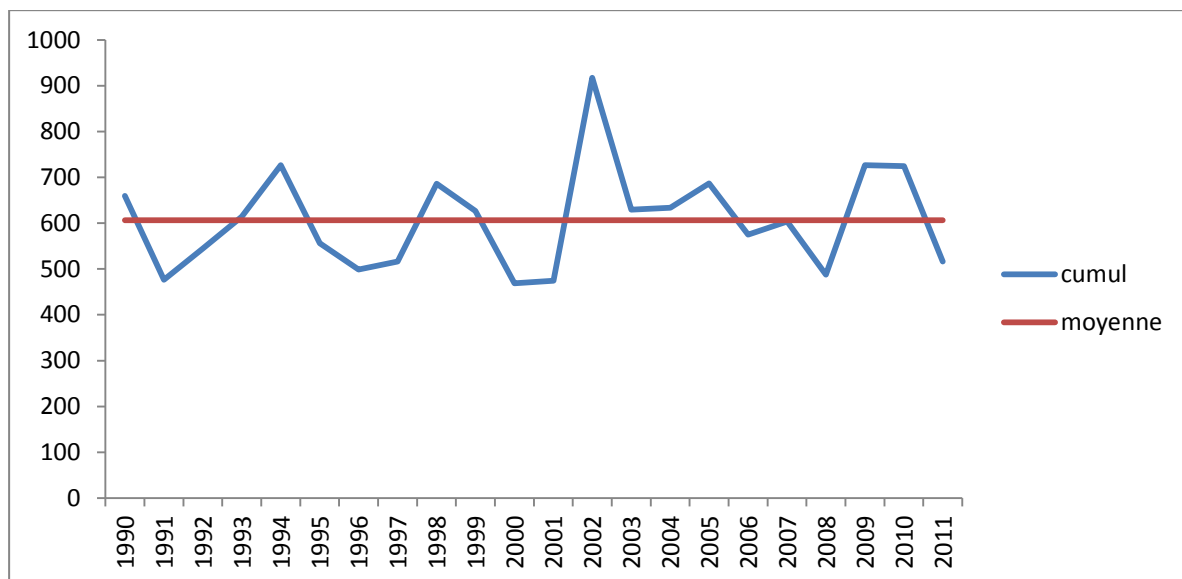
**Coordonnées : Long : 2.54851 Lat. : 13.04129 Alt : 233**

**N° station : 1321203200**

**Date de mise en service : 25/04/1989**

**Type de capteur : CEDIPE de 1989 à 2007**

**HOBO depuis 2008**



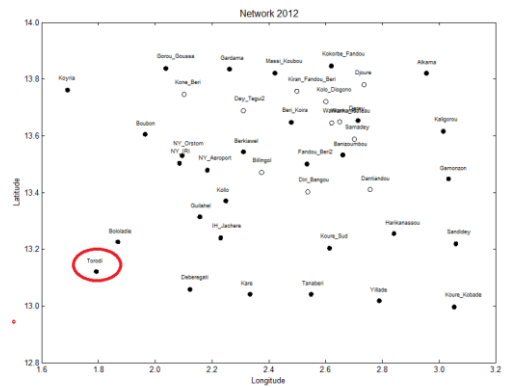
**Période considérée : 1990-2011 (22 ans)**

**Moyenne : 606,7mm**

**Année max : 2002 (917,3 mm)**

**Année min : 2000 (468,8 mm)**

# TORODI



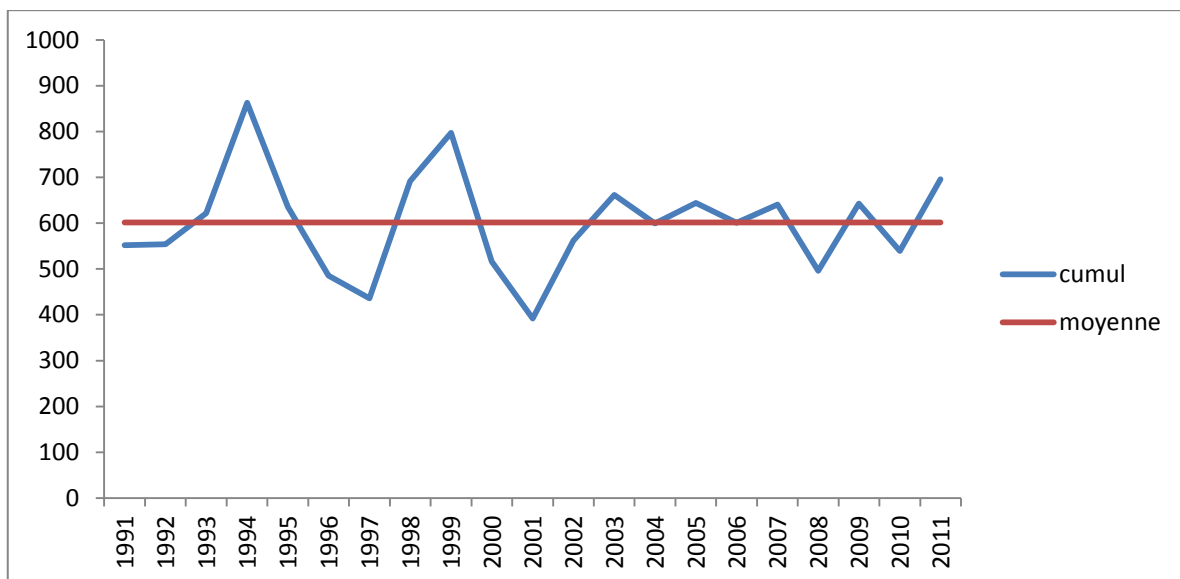
**Coordonnées : Long : 1.792221 Lat. : 13.12180 Alt : 218**

**N° station : 1321208600**

**Date de mise en service : 06/06/1990**

**Type de capteur : CEDIPE de 1990 à 2007**

**HOBO depuis 2008**



**Période considérée : 1991-2011 (21 ans)**

**Moyenne : 601,3mm**

**Année max : 1994 (862,8 mm)**

**Année min : 2001 (392,2 mm)**

# WANKAMA PLATEAU

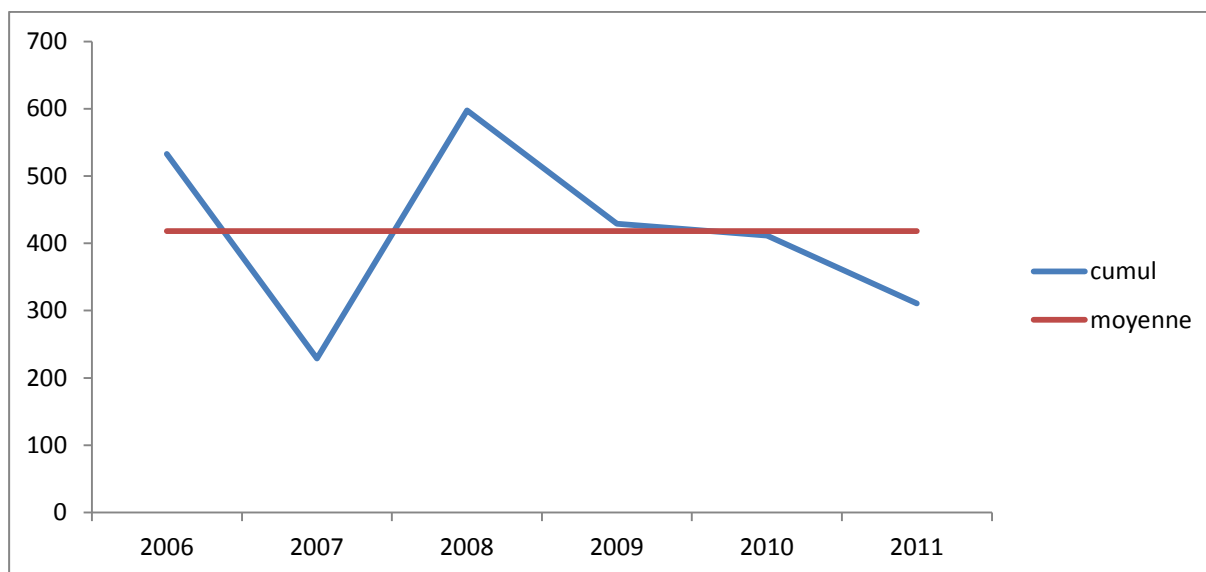


**Coordonnées : Long : 2.62110 Lat. : 13.64554 Alt : 259**

**N° station : 1321252700**

**Date de mise en service : 25/04/2005**

**HOBO depuis 2005**



**Période considérée : 2006-2011 (06 ans)**

**Moyenne : 418,8mm**

**Année max : 2008 (597,4 mm)**

**Année min : 2007 (229 mm)**

# WANKAMA



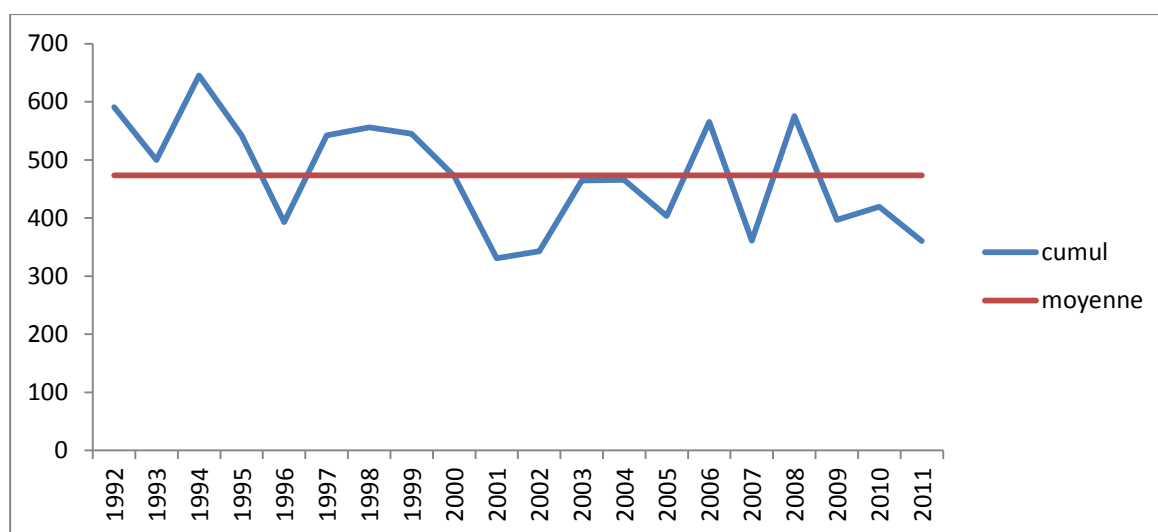
**Coordonnées : Long : 2.64915 Lat. : 13.64960 Alt : 211**

**N° station : 1321201600**

**Date de mise en service : 17/06/1989**

**Type de capteur : CEDIPE de 1989 à 2007**

**HOBO depuis 2008**



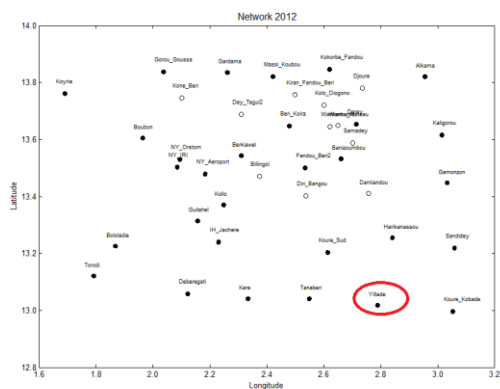
**Période considérée : 1992 -2011 (22 ans)**

**Moyenne : 473,5mm**

**Année max : 1994 (645,3 mm)**

**Année min : 2001 (330,5 mm)**

# YILLADE



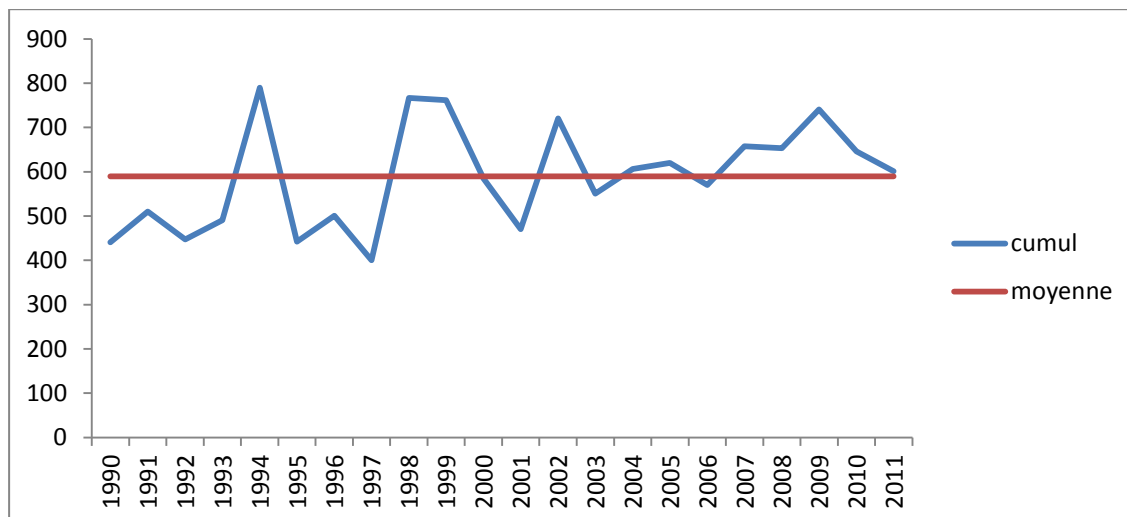
**Coordonnées : Long : 2.789 Lat. : 13.021 Alt : 235**

**N° station : 1321203500**

**Date de mise en service : 24/04/1989**

**Type de capteur : CEDIPE de 1989 à 2007**

**HOBO depuis 2008**



**Période considérée : 1990 -2011 (22 ans)**

**Moyenne : 589,5 mm**

**Année max : 1994 (789,6 mm)**

**Année min : 1997 (399,9 mm)**